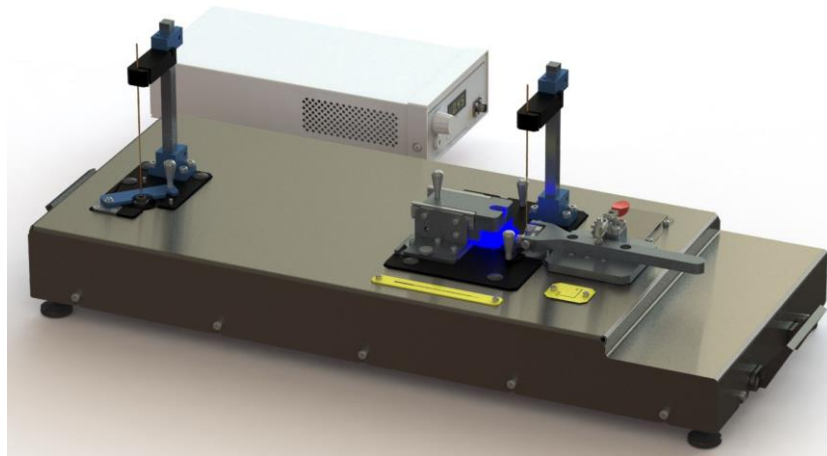


MAJ : 24/02/2021



Poste Photodiode

Poste alignement et assemblage

1 - Application

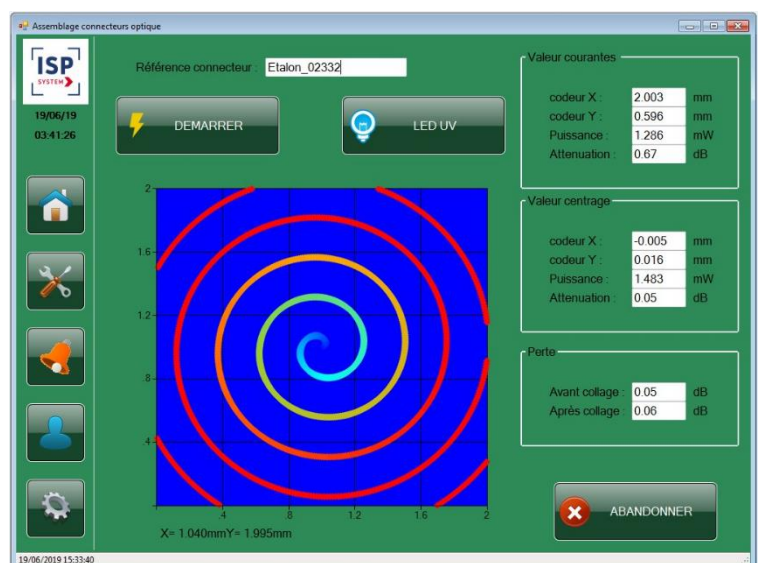
La machine d'assemblage de connecteurs sur fibre optique réalise les fonctions suivantes :

- Alignement actif d'une fibre optique par rapport à une fêrulle/lentille/connecteur.
- Collage de la fibre optique (dans fêrulle et connectique) par diodes UV.

2 - Description

La pince à fêrulle s'indexe sur un positionneur deux axes permettant d'aligner précisément la fibre optique par rapport à une interface lumineuse. Les axes sont asservis sur un ensemble source lumineuse et photodiode.

L'atténuation de l'assemblage en cours de réalisation est mesurée en temps réel : pendant l'alignement, avant collage, pendant le collage, après collage.

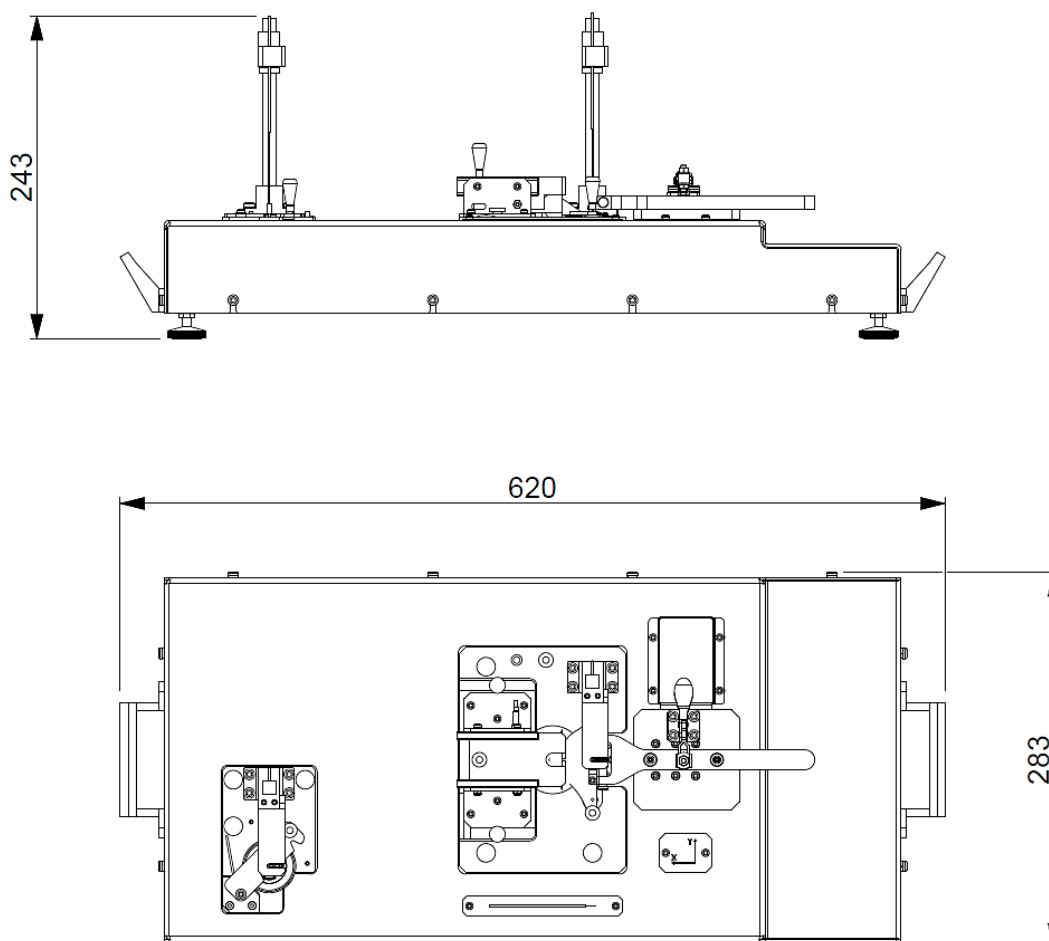


Vue IHM

3 – Données techniques

CARACTERISTIQUES	SPECIFICATIONS
Alimentation :	220V monophasé
Course des axes :	± 2,5 mm
Résolution des axes :	0,1 µm
Source lumineuse :	1,5 mW @1 310 nm (adaptable, au besoin)
Résolution photodiode :	1,2 nW @1 550 nm (adaptable, au besoin)
Diodes UV :	1 400 mW/cm ² @365 nm
Dimensions (L x l x H) :	620 mm x 290 mm x 250 mm
Masse :	10 kg
Pilotage :	Par PC (logiciel fourni)
Interface de pilotage :	USB

4- Dimensions (mm)



ISP SYSTEM
Z.I. de la Herry – B.P. 10047
65501 VIC-EN-BIGORRE - France

+33 (0)5 62 33 44 44

contact@isp-system.fr

+33 (0)5 62 33 44 45

www.isp-system.fr

Capital de 1 000 000 € - SIRET : 410 675 078 00027 – APE : 7112B – TVA : FR 19 410 675 078