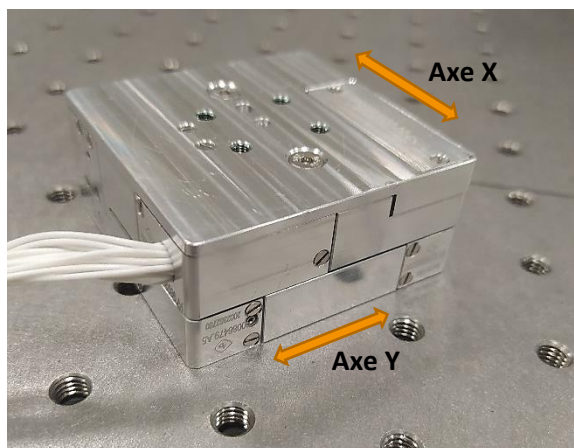


MAJ : 05/11/2020



1 - Description

- Le positionneur XY est composé de deux étages : 2 platines de translation (Tx et Ty).
- Chaque étage de l'ensemble est entraîné par une motorisation pas à pas (2 phases), associée à un étage de réduction.
- Le mouvement de translation généré par l'intermédiaire d'une vis de précision est irréversible (stabilité de position hors alimentation en énergie).
- Les platines de translation sont équipés de guidages linéaires précontraints à billes qui assurent un déplacement doux et précis, tout en garantissant une rigidité optimale.
- La géométrie et les caractéristiques du positionneur peuvent être adaptées à la demande du client.

2 - Applications possibles du système

Positionnement précis d'optiques ou de capteurs.

3 - Spécifications techniques

Platine TMP 2-1000-10

Motorisation :

Moteur pas à pas hybride 2 phases 200 pas/tour :

Tension d'alimentation	24V
Courant	0.225 A/phase
Résistance	7.3 Ω /phase
Inductance (1kHz)	1.4 mH/phase

Spécifications techniques :

Course utile	2 mm
Répétabilité unidirectionnelle	<5 μ m
Résolution de construction	0.4 μ m/pm
Incrément min. de commande	5 pas/moteur
Fréquence de pilotage	1500Hz
Capacité de charge (verticale centrée)	10 N

Connectique :

Aucune.

Température d'utilisation :

15 à 25 °C

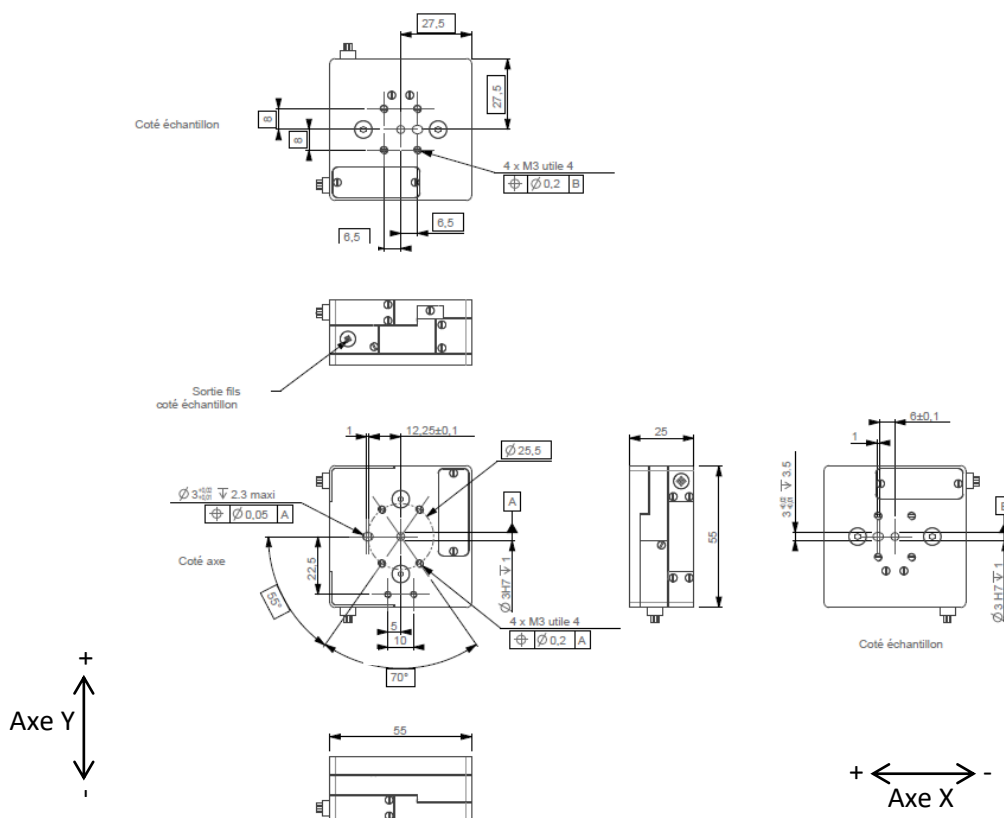
Contacts de fin de course :

FDC - : NF
FDC + : NF

Masse :

250 g environ

4 - Encombres et interfaces



5 - Connectique

Le faisceau électrique est repéré fil par fil pour chaque axe :

Repère	Désignation
A+	Phase A+
A-	Phase A-
B+	Phase B+
B-	Phase B-
COM	Commun contacts
FDC-	FDC-
FDC+	FDC+

Nota : Les données de la présente fiche sont fournies à titre indicatif, sous réserve de modifications suite aux perfectionnements techniques.

ISP SYSTEM
Z.I. de la Herry – B.P. 10047
65501 VIC-EN-BIGORRE - France

+33 (0)5 62 33 44 44

✉ contact@isp-system.fr

🖨 +33 (0)5 62 33 44 45

🌐 www.isp-system.fr

Capital de 1 000 000 € - SIRET : 410 675 078 00027 – APE : 7112B – TVA : FR 19 410 675 078