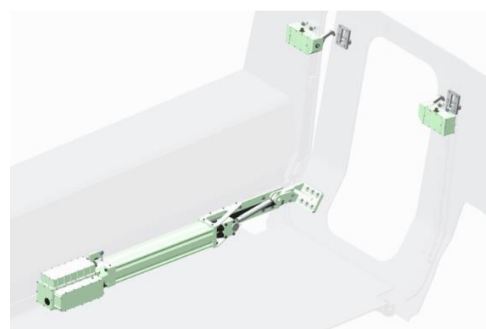


MAJ : 30/08/2017



Motorisation de rampe arrière pour véhicule blindé

1 - Application

Ces deux actionneurs sont adaptés aux applications autobloquantes où des portes blindées doivent être ouvertes ou fermées.

Le marché ciblé est la défense.

2 - Description

Actionneur auto-balance à fortes charges :

- Moteur
- Arbre de secours
- Capteurs
- Frein électromagnétique
- Vis à bille
- Electronique intégrée
- Connecteur électrique MIL-D38999
- Protégé par peinture pour environnement sévère
- Température de fonctionnement : -32°C à +50°C
- Certifié MIL-STD-810

Actionneur électrique de fermeture et serrage intégrés :

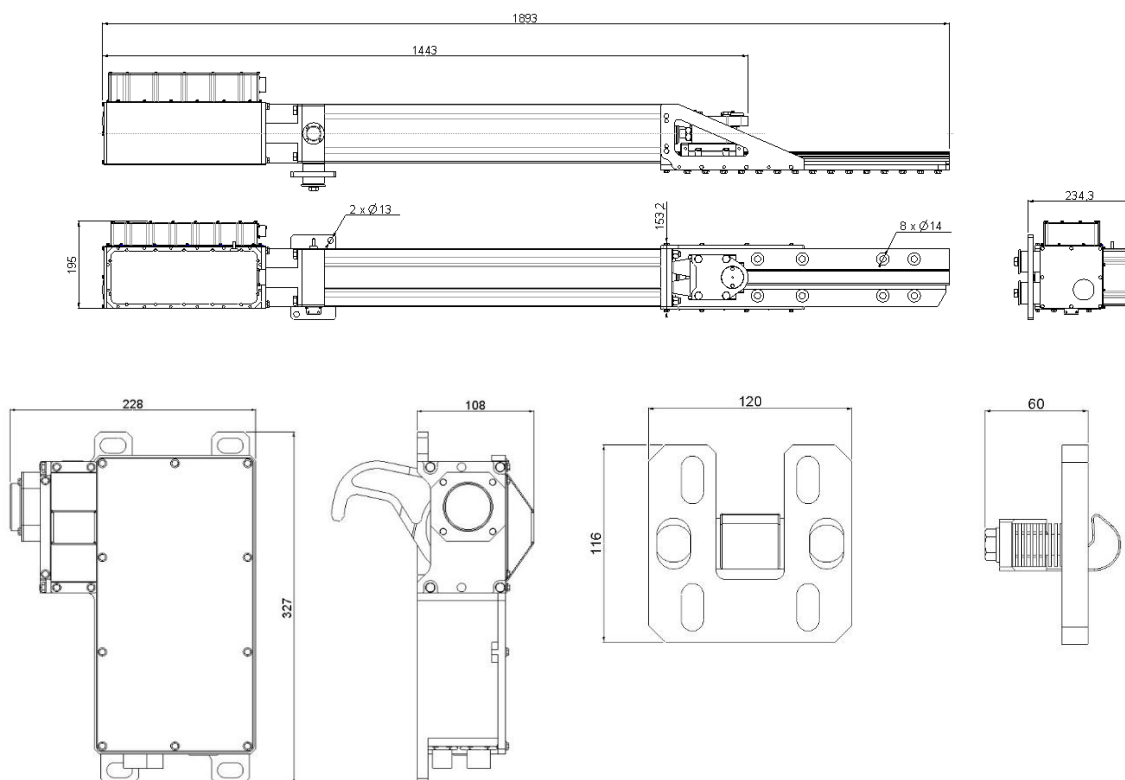
- Moteur pas à pas
- Crochet de fermeture
- Electronique embarquée
- Protégé par peinture pour environnement sévère
- Température de fonctionnement : -32°C à +60°C
- Certifié MIL-STD-810

Tous nos produits peuvent être personnalisés selon vos exigences.

3 – Données techniques

CARACTERISTIQUES	SPECIFICATIONS	
Course :	600 mm	20 mm
Temps de cycle :	100 mm/s	3 s
Force :	10 000 N	Fermeture : 500 daN Fermeture : 500 daN
Encombrement :	2435 x 230 x 200 mm ³	280 x 220 x 85 mm ³
Poids :	80 kg	7 kg
Matériau (corps) :	Aluminium	Aluminium, Inox
Alimentation électrique :	28 VDC, 10A	24 V, < 20 A
Electronique :	Intégrée, Servo	Intégrée, positionneur
Indice de protection :	<ul style="list-style-type: none"> • IP65 • Protégé contre les poussières • Protégé contre les jets d'eau de toutes directions à la lance 	<ul style="list-style-type: none"> • IP65-9k • Protégé contre les poussières • Protégé contre les pénétrations d'eau même à haute pression

4- Dimensions (mm)



Note : Données et schémas supplémentaires sur demande

ISP SYSTEM
Z.I. de la Herry – B.P. 10047
65501 VIC-EN-BIGORRE - France

+33 (0)5 62 33 44 44

+33 (0)5 62 33 44 45

contact@isp-system.fr

www.isp-system.fr

Capital de 1 000 000 € - SIRET : 410 675 078 00027 – APE : 7112B – TVA : FR 19 410 675 078