

MAJ : 25/08/2017

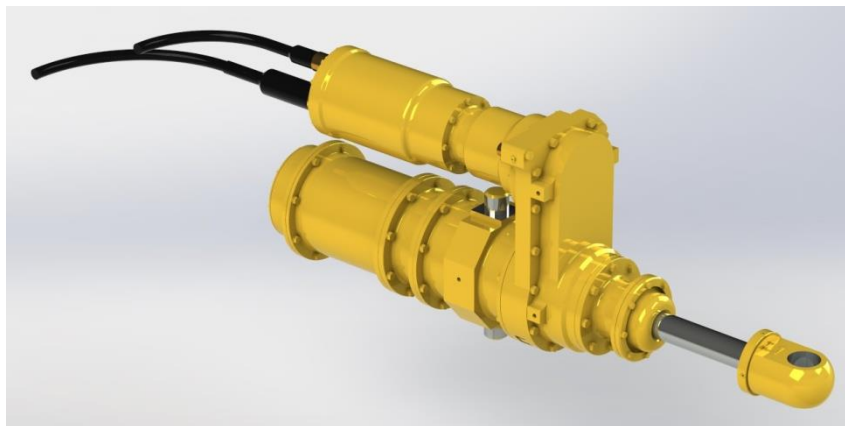


Photo non contractuelle

ACTIONNEUR LINÉAIRE IMMERSIBLE POUR FORTES CHARGES

1 - Application

Cet actionneur est adapté aux applications pour plateformes pétrolières, crochets sur bateaux, et portes basculantes.

Le marché visé est le naval.

2 - Description

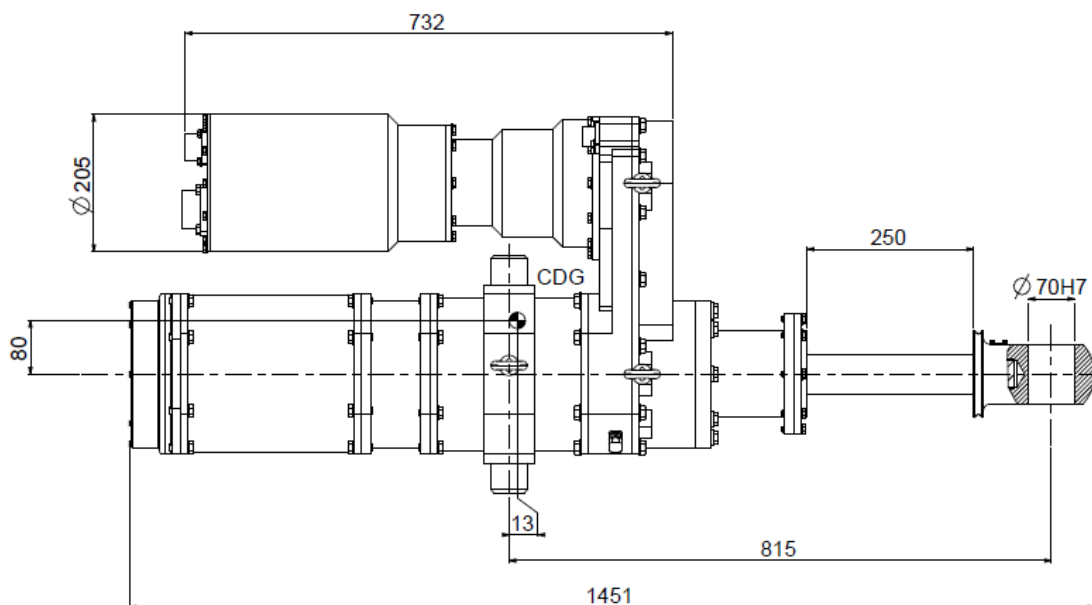
- Moteur courant continu
- Vis à rouleaux
- Actionneur "push-pull"
- Connecteur électrique MIL-D38999
- Peinture spéciale pour environnement sévère
- Résiste à 50 bars de pression
- Certifié MIL-STD-810

Tous nos produits peuvent être personnalisés selon vos exigences

3 - Données techniques

CARACTERISTIQUES	SPECIFICATIONS
Course :	200 mm
Vitesse maximale :	30 mm/s
Force :	200 kN
Encombrement :	1500 x 600 x 300 mm ³
Poids :	350 kg
Matériau (corps) :	Acier
Electrique :	BLDC 400V 50Hz 3-phases
Electronique :	TOR
Indice de protection :	Jusqu'à 500m de profondeur

4 - Dimensions (mm) pour une course de 250mm



Note : Données et schémas supplémentaires sur demande

ISP SYSTEM
Z.I. de la Herry – B.P. 10047
65501 VIC-EN-BIGORRE - France

+33 (0)5 62 33 44 44

+33 (0)5 62 33 44 45

contact@isp-system.fr

www.isp-system.fr

Capital de 1 000 000 € - SIRET : 410 675 078 00027 – APE : 7112B – TVA : FR 19 410 675 078