

MAJ : 14/09/2017

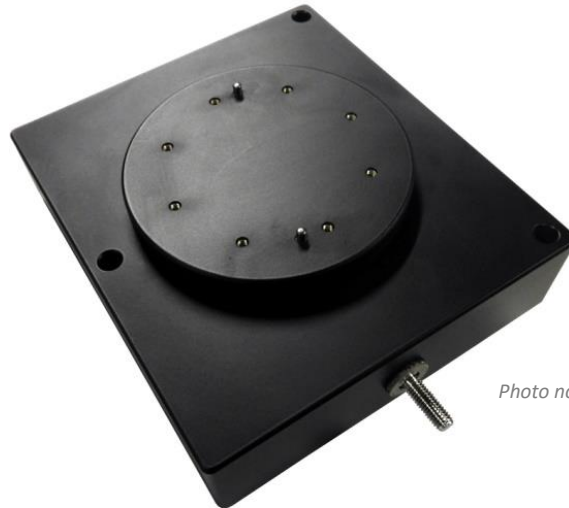


Photo non contractuelle

PLATINE ROTATIVE MOTORISÉE

1 - Application

La platine rotative motorisée permet d'orienter la charge utile (caméra par exemple) à plusieurs positions. Elle est durcie pour des applications embarquées en environnement extérieur.

Le marché ciblé est l'équipement de véhicule de défense.

2 - Description

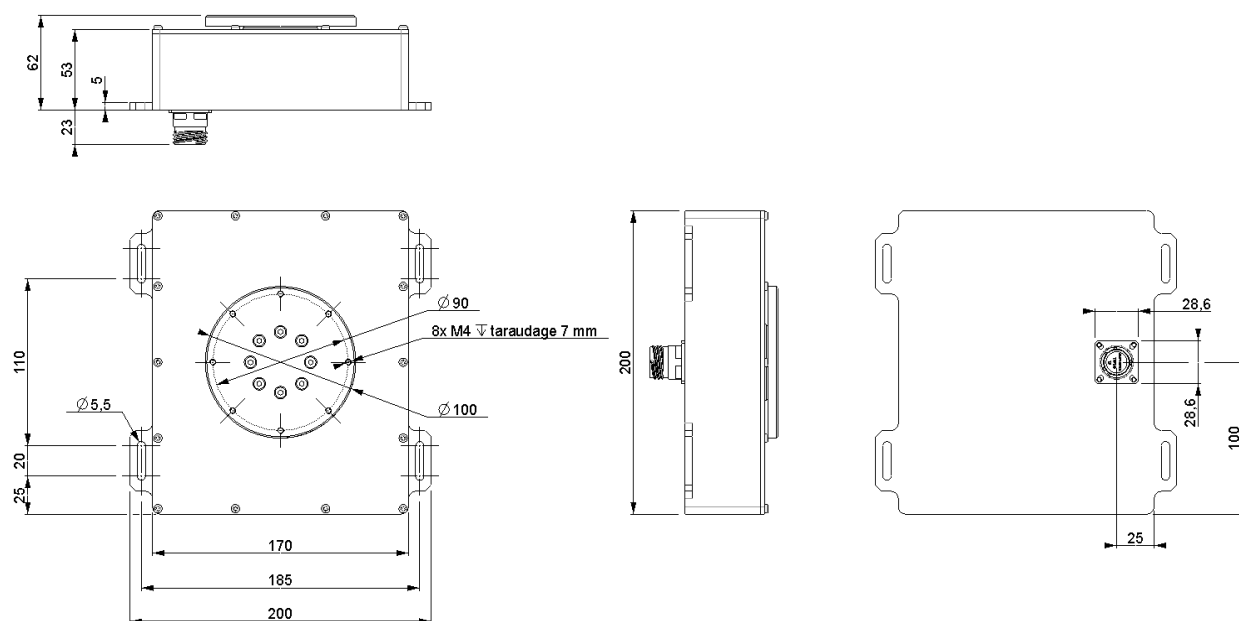
- Moteur CC
- Engrenages à vis
- Renvoi d'angle à pignons
- Electronique intégrée
- Connecteur électrique MIL-DTL-38999
- Protégée par peinture pour environnement sévère
- Température de fonctionnement : -32°C à +49°C
- Certifié MIL-STD-810-G

Tous nos produits peuvent être personnalisés selon vos exigences

3 - Données techniques

CARACTERISTIQUES	SPECIFICATIONS
Course	+/-33° ± 1°
Vitesse	9 tours/min
Charge embarquée	3 kg
Poids	≤ 3 kg
Matériau (Carter)	Aluminium
Alimentation électrique	28 VCC, 2,5A max
Electronique	Intégrée, TOR
Indice de protection	IP69-k, protégé contre les poussières, protégé contre la pénétration d'eau même à haute pression

4 - Dimensions (mm) pour une course de +/-30°



Note : Données et schémas supplémentaires sur demande

ISP SYSTEM
Z.I. de la Herry – B.P. 10047
65501 VIC-EN-BIGORRE - France

+33 (0)5 62 33 44 44

contact@isp-system.fr

+33 (0)5 62 33 44 45

www.isp-system.fr

Capital de 1 000 000 € - SIRET : 410 675 078 00027 – APE : 7112B – TVA : FR 19 410 675 078