

MAJ : 02/02/2013



Photo non contractuelle

Cette monture standard est motorisée par deux actionneurs miniatures.

1 - Caractéristiques

Encombrement minimal mais grande qualité de guidage

- Encombrement : mm (hors motorisation)
- Masse et matière : 100 g, corps inox
- Adapté pour montures optiques 1/2" ; 1" ; 2"

Performances (monture 1/2")

- Course angulaire : +/- 3deg
- Vitesse : 0,25 deg/s
- Pilotage par moteur pas à pas : courant nominal 200mA
- Résolution de construction : 4 µrad par pas
- Stabilité de la position hors alimentation
- Répétabilité : < 10 µrad en boucle ouverte

Conception facilement adaptable pour des solutions sur-mesure

- Conditionnement pour classes de propreté ISO6, vide secondaire...
- Ajout de capteur de position, ou de fins de courses

Modification des caractéristiques, fixations, connecteur...

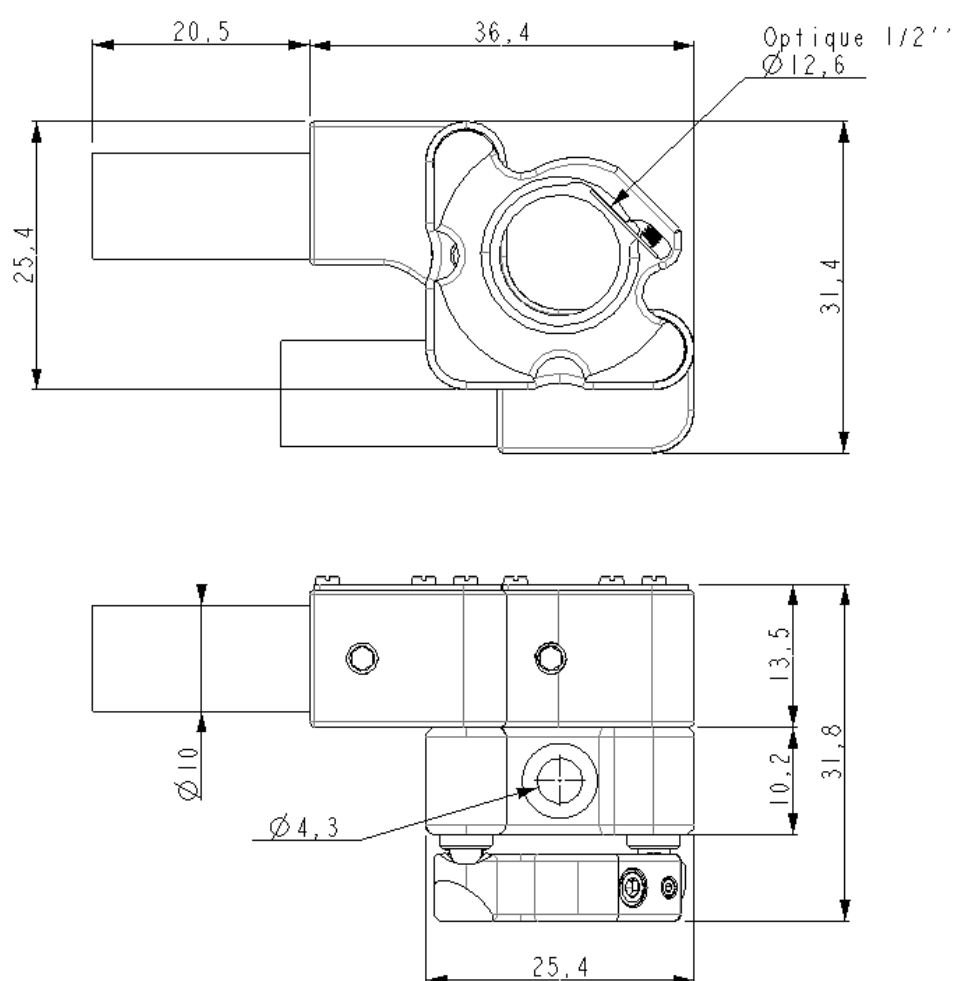
- Combinaisons avec d'autres types d'actionneurs

- Possibilité d'utiliser d'autres types de motorisations : DC, Brushless...
- Pilotage : driver électronique pour moteur pas à pas hybride biphasé (nous consulter pour les produits en relation en coffret ou OEM)

2 - Applications

Positionnement et orientation précis d'optiques, de capteurs, d'échantillons...

3 - Encombrement et interfaces (version 1/2")



*Monture livrée avec sortie 8 fils, longueur 200mm
Dimensions en mm*