

MAJ : 18/09/2017

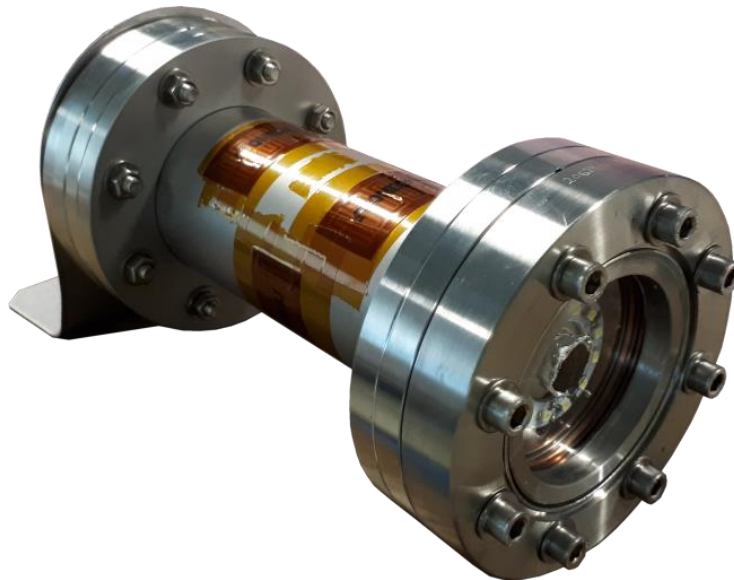


Photo non contractuelle

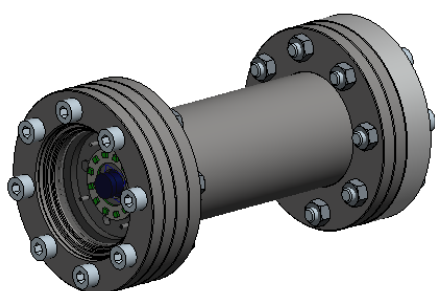
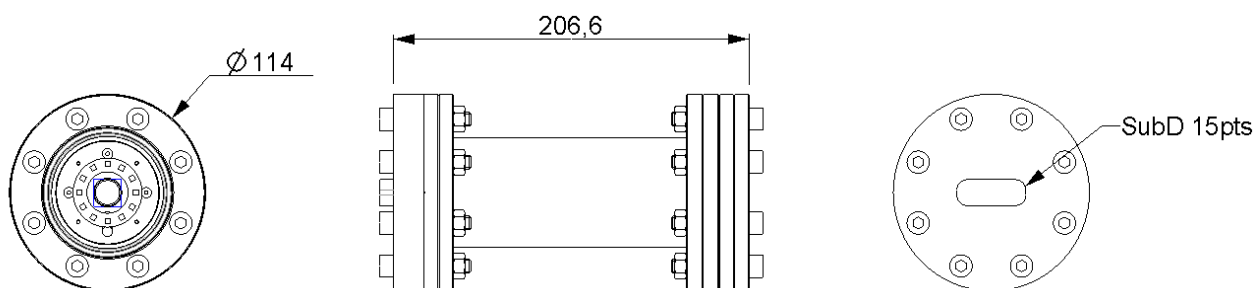
Cette caméra vidéo peut être utilisée dans le cadre d'observation de zone d'essai en environnement basse température sous vide.

- Connexion USB ou Ethernet,
- Faible consommation,
- Visualisation en temps réel ou sous enregistrement.

1 - Application

- Maintien en température possible avec réchauffage interne et externe.
- Fonctionnement possible jusqu'à -150°C .
- Sonde de température interne PT1000
- Caméra ethernet (720p max)
- Alimentation 12V
- Eclairage LED interne 12V

2 - Encombres



Caméra étanche Vide 10-6 mbar
Température hors opérationnel : -20 / +100°C
Température opérationnel : 0 / +60°C

 **ISP SYSTEM**
Z.I. de la Herray
65500 VIC-EN-BIGORRE – France

 +33 (0)5 62 33 44 44
 contact@isp-system.fr

 www.isp-system.fr

Capital de 1 000 000 € - SIRET : 410 675 078 00027 – APE : 71128 – TVA : FR 19 410 675 078