

MAJ : 18/09/2017



*Photo non contractuelle*

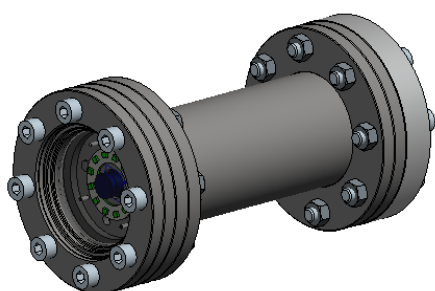
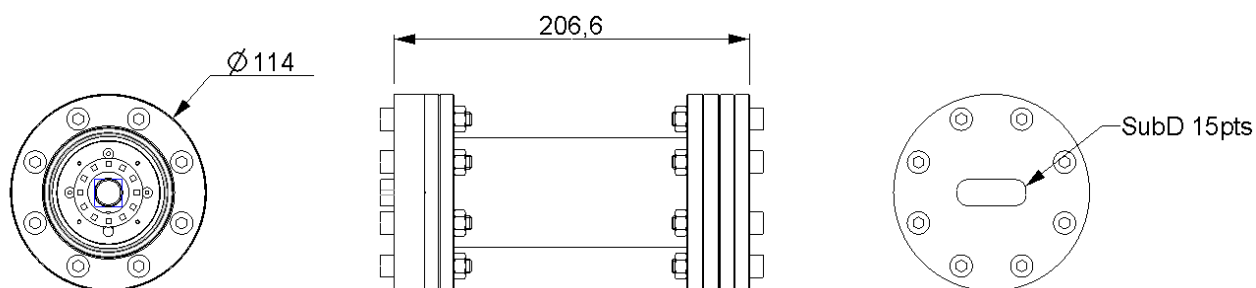
**Cette caméra vidéo peut être utilisée dans le cadre d'observation de zone d'essai en environnement basse température sous vide.**

- Connexion USB ou Ethernet,
- Faible consommation,
- Visualisation en temps réel ou sous enregistrement.

## 1 - Application

- Maintien en température possible avec réchauffage interne et externe.
- Fonctionnement possible jusqu'à  $-150^{\circ}\text{C}$ .
- Sonde de température interne PT1000
- Caméra ethernet (720p max)
- Alimentation 12V
- Eclairage LED interne 12V

## 2 - Encadrements



Caméra étanche Vide 10-6 mbar  
Température hors opérationnel : -20 / +100°C  
Température opérationnel : 0 / +60°C