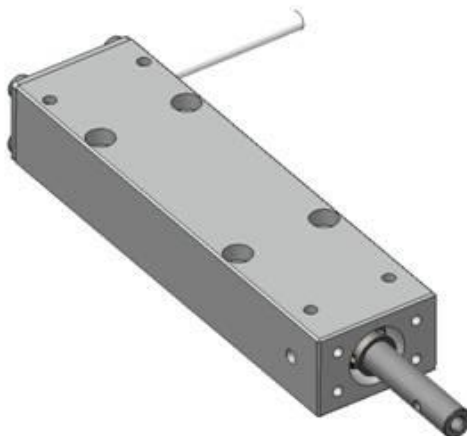


MAJ : 16/05/2015



Visuel non contractuel

1 - Présentation

Le μ VMR-25-20 est capable de pousser ou tirer des charges de 20N tout en ayant une vitesse de 4mm/s. Il est alimenté par une tension de -5 à +5 Volts CC et peut parcourir une course de 7mm.

Le mouvement est généré par un motoréducteur à courant continu, associé à un système vis-écrou, irréversible par construction : la position est maintenue hors énergie. La tige du vérin est également équipée d'un système d'anti-rotation procurant une grande facilité de montage.

La tige du vérin est pourvue d'un taraudage (M4), permettant une intégration aisée. Un embout à rotule peut être fourni sur demande.

Sa motorisation courant continu procure une densité de puissance optimale, et des couples de démarrage élevés.

Cette version HV du vérin est compatible d'une utilisation sous vide jusqu'à 10^{-6} mbar.

2 - Applications

Automatisme industriel, exposition, optomécanique, positionnement...

3 - Dimensions

Corps : 20x30x110mm

Tige : $\varnothing 8$, taraudage M4, longueur à mi-course : 25mm

4 - Adaptations sur demande

- Finitions de la tige ou du corps sur mesure
- Force / vitesse / course / tension de fonctionnement
- Interfaces de fixation personnalisées, longueur de la tige



ISP SYSTEM
Z.I. de la Herryay
65500 VIC-EN-BIGORRE – France



+33 (0)5 62 33 44 44



contact@isp-system.fr



www.isp-system.fr

Capital de 1 000 000 € - SIRET : 410 675 078 00027 – APE : 71128 – TVA : FR 19 410 675 078