

MAJ : 22/04/2021

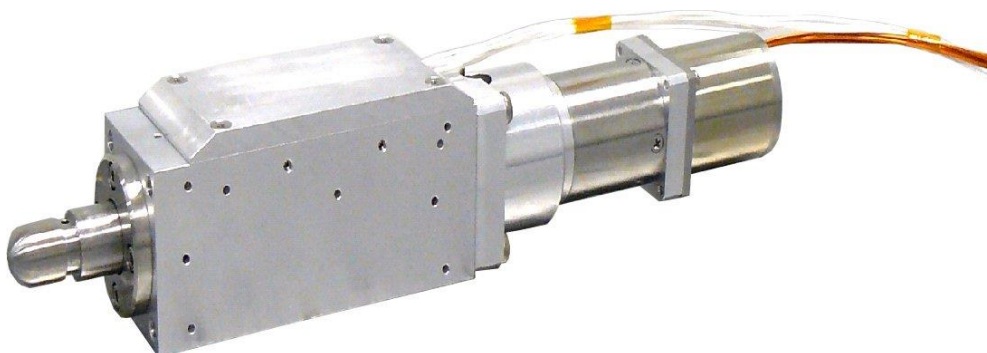


Photo non contractuelle

## 1 - Description

- Le vérin VMP 30-30-P450 est entraîné par un moteur de technologie pas à pas. Il produit un déplacement irréversible par le moyen d'une vis de grande précision.
- Prévu pour une utilisation en pousseur, il est doté d'un système anti-rotation de la tige facilitant la mise en œuvre.
- L'actionneur peut être adapté à la demande du client.

## 2 - Applications possibles du système

### Positionnement précis

- d'optiques
- de capteurs

## 3 - Spécifications techniques

### Entraînement :

Moteur pas à pas Hybride, bipolaire 200 pas/tour

|                        |                      |
|------------------------|----------------------|
| Tension d'alimentation | De 24V à 48V         |
| Courant                | 1,2 A/phase          |
| Résistance             | 1,25 $\Omega$ /phase |
| Inductance             | 1,2 mH/phase         |

### Tenue en effort :

Axial : 450 N

Radial : non admissible (vérin pousseur)

### Détecteurs intégrés :

2 contacts fin de course NF

1 contact origine NO

**Spécifications techniques :**

|                                         |               |
|-----------------------------------------|---------------|
| Course utile                            | 30 mm         |
| Répétabilité                            | < 1 µm RMS    |
| Résolution de construction              | 38 nm/pas mot |
| Linéarité                               | < 1%          |
| Incrément minimum de commande conseillé | 5 pas/moteur  |

**Vérin :**

Livré en standard avec 3m de câble

Répétabilité unidirectionnelle court terme pour 10 manœuvres : ± 10µm

**Classe de propreté :**

Conditionné pour utilisation en ISO 5

**Masse actionneur :**

1,5 kg maxi

**Température :**

20 à 22°C

**Utilisation en ambiance vide secondaire :**

Le vérin est prévu pour une utilisation au vide secondaire (facteur de service uni horaire faible)