



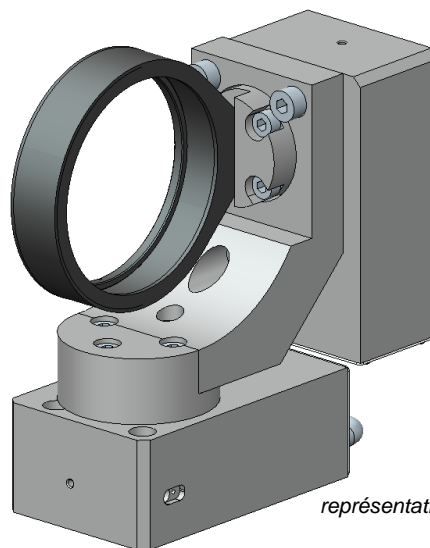
Monture motorisée

GIMBAL 2''

mise à jour : 01/09/2017

page 1

Cette monture compacte est motorisée en azimut et élévation par deux actionneurs miniatures μ TRMA45-100-10.



représentation non contractuelle

Cette monture gimbal oriente une optique suivant deux axes de rotation motorisés (Azimut et Elévation).

Les 2 actionneurs sont issus de la gamme d'actionneurs miniatures d'ISP SYSTEM et peuvent être adaptés à la demande (résolution, vitesse, compatibilité vide...)

Par construction, les deux axes sont concourants au centre miroir :

L'axe Elévation est toujours sur la surface optique, quelle que soit la position angulaire Azimut/Elévation.

L'axe Azimut passe toujours pas le centre de la surface optique, quelle que soit la position angulaire Azimut/Elévation.

Le miroir est fixé dans une armature cylindrique, et serrée par un anneau fileté standard 2 pouces.

Caractéristiques :

Caractéristique	Valeur
Type de motorisation	Moteur Pas à pas hybride 24V
Courant	<1 A par phase
Pilotage	Boucle ouverte
Course angulaire	+/- 20 deg
Stabilité	Irréversible hors alimentation
Résolution	100 μ rad/pas
Incrément minimum de commande conseillé	2 pas moteur
Répétabilité	<100 μ rad RMS
Prise d'origine	Sur butée mécanique + ou -
Masse	0,7 Kg
Connectique	4 fils par actionneur

ISP SYSTEM • SA au capital 1 000 000 € • ZI de la Herray - B.P. 10047 • 65501 Vic-en-Bigorre • FRANCE
Tél : 05 62 33 44 44 • Fax : 05 62 33 44 45 • e-mail : contact@isp-system.fr • <http://www.isp-system.fr>
RCS Tarbes B 410 675 078 • SIRET 410 675 078 00027 • APE 7112B

Ce document est la propriété d'ISP SYSTEM, il ne peut être utilisé, reproduit ou communiqué sans son accord préalable écrit.
Les informations mentionnées dans la présente fiche sont susceptibles d'évoluer, merci de vous renseigner auprès d'ISP System.



FICHE PRODUIT
ISP 17D083FPI0001A

Monture motorisée GIMBAL 2''

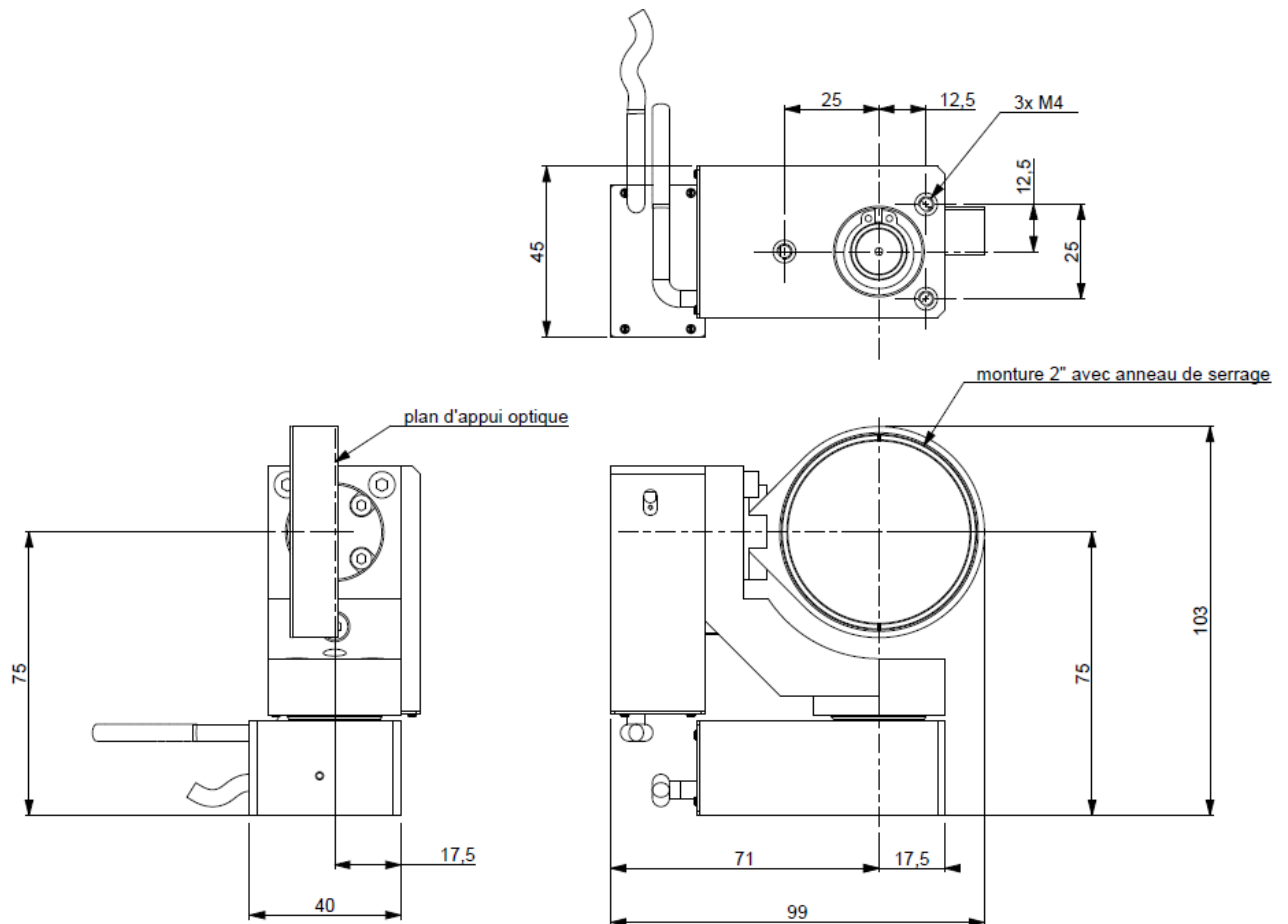
mise à jour : 01/09/2017

page 2

Applications :

- Positionnement et orientation précis et stable d'optique telles que miroir, lentilles, ... pour l'application de transport de faisceau, conversion de fréquence, compresseur optique, ...
- Positionnement précis et stable d'optique sur machine (traitement de surface, métrologie, banc optique, ...)

Encombres :



ISP SYSTEM • SA au capital 1 000 000 € • ZI de la Herray - B.P. 10047 • 65501 Vic-en-Bigorre • FRANCE
Tél : 05 62 33 44 44 • Fax : 05 62 33 44 45 • e-mail : contact@isp-system.fr • <http://www.isp-system.fr>
RCS Tarbes B 410 675 078 • SIRET 410 675 078 00027 • APE 7112B

Ce document est la propriété d'ISP SYSTEM, il ne peut être utilisé, reproduit ou communiqué sans son accord préalable écrit.
Les informations mentionnées dans la présente fiche sont susceptibles d'évoluer, merci de vous renseigner auprès d'ISP System.