



FICHE PRODUIT
ISP 17A889FPI0001A

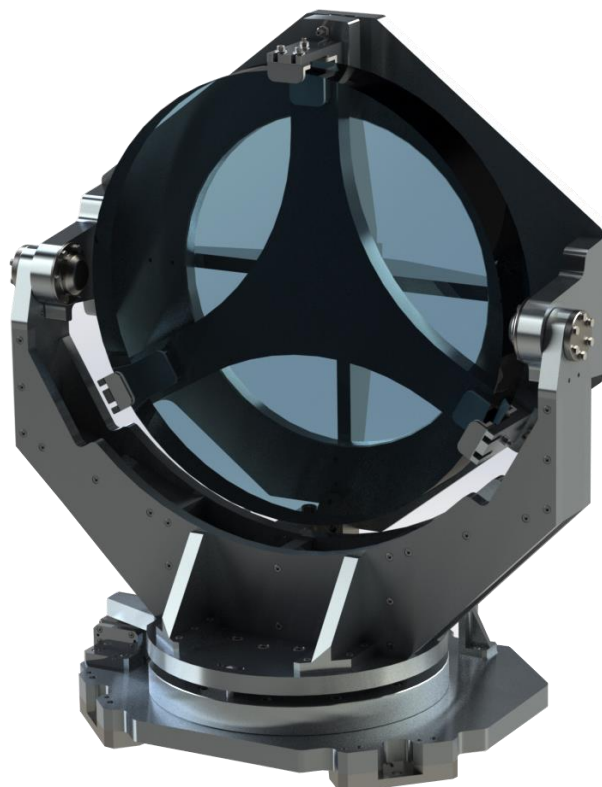
Monture motorisée GIMBAL 605 mm PA

mise à jour : 11/04/2017

page 1

Cette monture est motorisée en azimut et élévation par deux actionneurs TMP 29. Elle possède une grande stabilité vibratoire.

Le concept permet l'adaptation à différentes tailles d'optique



représentation non contractuelle

La monture gimbal oriente une optique suivant deux axes de rotation motorisés (Azimut et Elévation). La rotation Azimut est guidée par une couronne d'orientation à rouleaux croisés. Elle est mue par un actionneur TMP29 (commun aux montures motorisées Tip Tilt 3-0.03-1000) poussant la platine à pivoter via un galet à came. Pour annuler les jeux, l'ensemble est polarisé par un ressort de traction. La rotation Elévation est guidée par deux jeux de roulements à billes précontraints. Elle est actionnée par un TMP29 poussant la platine à pivoter via un galet à came. L'ensemble est polarisé par gravité (centre de gravité décalé par rapport à l'axe de rotation). Par construction, les deux axes sont concourants au centre miroir :
L'axe Elévation est toujours sur la surface optique, quelle que soit la position angulaire Azimut/Elévation.
L'axe Azimut passe toujours pas le centre de la surface optique, quelle que soit la position angulaire Azimut/Elévation.

Le miroir est fixé en trois points et serré par des patins en POM.
La monture est équipée d'un anneau qui permet la manutention de l'ensemble chargé avec optique sur support.

ISP SYSTEM • SA au capital 1 000 000 € • ZI de la Herray - B.P. 10047 • 65501 Vic-en-Bigorre • FRANCE
Tél : 05 62 33 44 44 • Fax : 05 62 33 44 45 • e-mail : contact@isp-system.fr • <http://www.isp-system.fr>
RCS Tarbes B 410 675 078 • SIRET 410 675 078 00027 • APE 7112B

Ce document est la propriété d'ISP SYSTEM, il ne peut être utilisé, reproduit ou communiqué sans son accord préalable écrit.
Les informations mentionnées dans la présente fiche sont susceptibles d'évoluer, merci de vous renseigner auprès d'ISP System.



FICHE PRODUIT
ISP 17A889FPI0001A

Monture motorisée GIMBAL 605 mm PA

mise à jour : 11/04/2017

page 2

Caractéristiques :

Caractéristiques actionneur TMP29	Valeur
Tension d'alimentation	24V
Courant	0,5 A par phase
Résistance	3,5 Ω /phase
Inductance	1,2 mH/ Phase
Fréquence	4000Hz max
Course	+/- 14,5 mm
Résolution	0,0333 μ m / pas moteur
Incrément minimum de commande conseillé	2 pas moteur
Capacité de charge axiale, radiale et transverse	400 N
Précision	< 75nm + 5% de la course
Erreur RMS	\leq 75 nm
Hystérésis	< 5 μ m
Masse	1,7 Kg
Connectique	SUBD mâle 9points

Caractéristiques monture GIMBAL	Valeur
Diamètre optique	605,5 mm +/- 5 mm
Epaisseur optique	80 mm +/- 5 mm
Charge utile	Jusqu'à 60 Kg
Verrouillage pour transport	oui
L azimut	264 mm
Résolution Téta azimut	0,20 μ rad (2 pas sur l'actionneur)
Course angulaire Téta azimut	+/- 3,°
L Elévation	363 mm
Résolution Téta Elévation	0,14 μ rad (2 pas sur l'actionneur)
Course angulaire Téta Elévation	+/- 2,2°
Stabilité de la position hors alimentation : Première fréquence propre de la monture équipée	Valeur cible 50 Hz.
Dégazage pour une pression totale dans la chambre à vide située entre $1 \cdot 10^{-5}$ à $1 \cdot 10^{-7}$ mbars. Seuil pour une Analyse RGA au spectromètre de masse :	Non applicable

ISP SYSTEM • SA au capital 1 000 000 € • ZI de la Herray - B.P. 10047 • 65501 Vic-en-Bigorre • FRANCE
Tél : 05 62 33 44 44 • Fax : 05 62 33 44 45 • e-mail : contact@isp-system.fr • <http://www.isp-system.fr>
RCS Tarbes B 410 675 078 • SIRET 410 675 078 00027 • APE 7112B

Ce document est la propriété d'ISP SYSTEM, il ne peut être utilisé, reproduit ou communiqué sans son accord préalable écrit.
Les informations mentionnées dans la présente fiche sont susceptibles d'évoluer, merci de vous renseigner auprès d'ISP System.

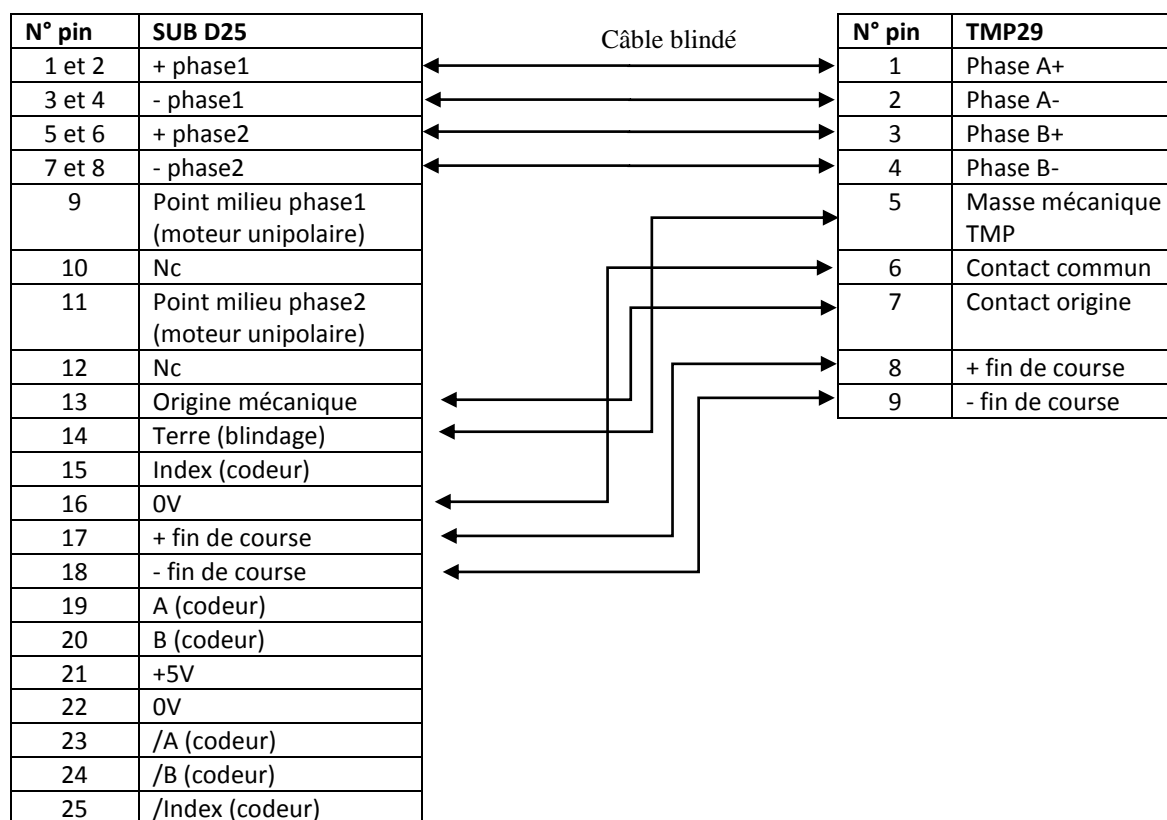


Monture motorisée
GIMBAL 605 mm PA

mise à jour : 11/04/2017

page 3

- Autres spécifications techniques :
 - Pilotage par moteur pas à pas : 0,5 A/ phase (valeur à ajuster suivant la charge utile)
nous consulter pour les produits de pilotage en relation avec le produit , tels que coffret ou carte OEM (driver électronique pour moteur pas à pas hybride biphasé)
 - Connecteurs type SUB D mâle 25 points



- Stabilité de la position hors alimentation
- Options
 - Conditionnement pour vide secondaire
 - Préparation pour une tenue renforcée aux rayonnements et radiations



FICHE PRODUIT
ISP 17A889FPI0001A

Monture motorisée GIMBAL 605 mm PA

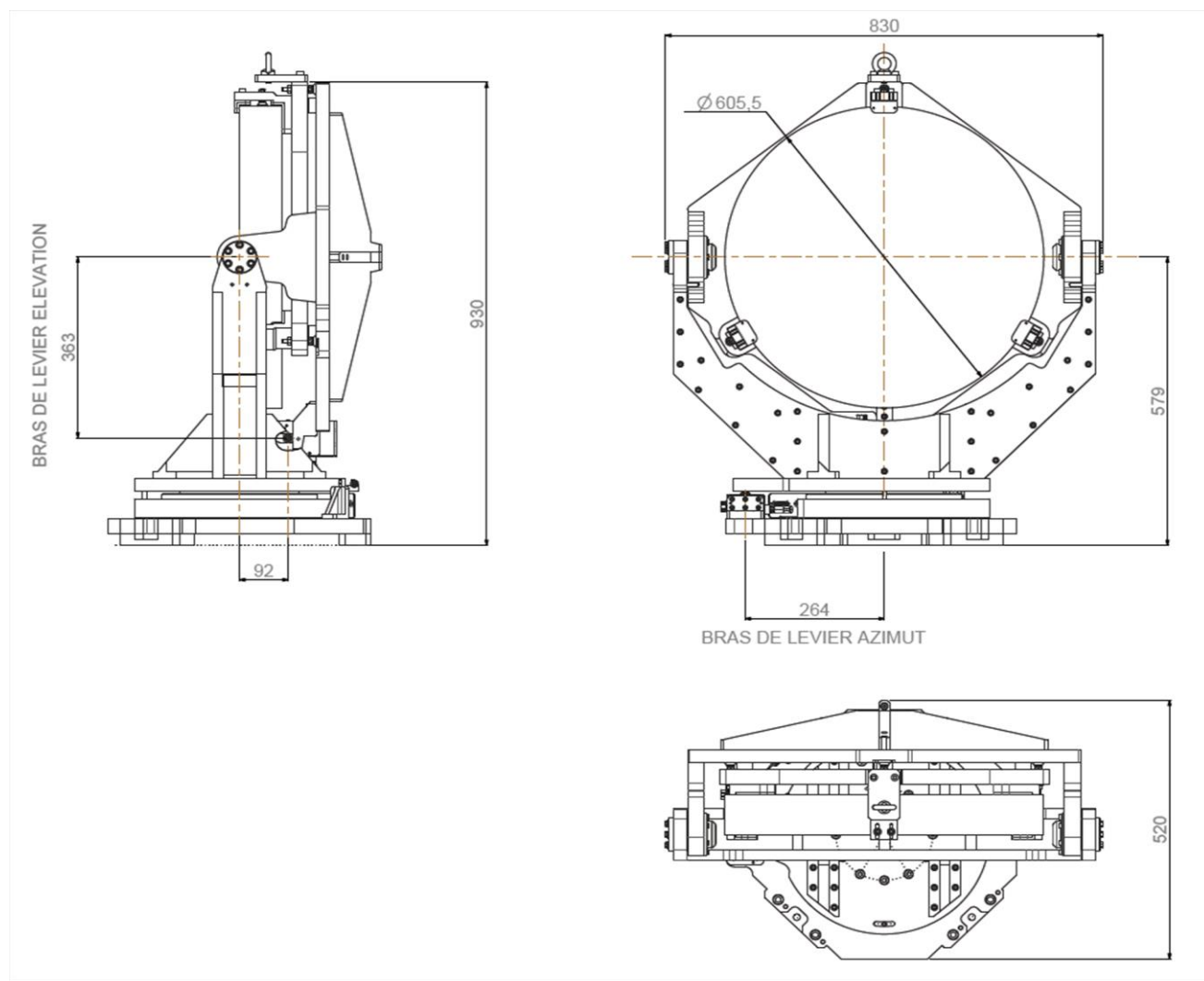
mise à jour : 11/04/2017

page 4

Applications :

- Positionnement et orientation précis et stable d'optique telles que miroir, réseaux, KDP, ... pour l'application de transport de faisceau, conversion de fréquence, compresseur optique, ...
- Positionnement précis et stable d'optique sur machine (traitement de surface, métrologie, banc optique, ...)

Encombremments :



ISP SYSTEM • SA au capital 1 000 000 € • ZI de la Herray - B.P. 10047 • 65501 Vic-en-Bigorre • FRANCE
Tél : 05 62 33 44 44 • Fax : 05 62 33 44 45 • e-mail : contact@isp-system.fr • <http://www.isp-system.fr>
RCS Tarbes B 410 675 078 • SIRET 410 675 078 00027 • APE 7112B

Ce document est la propriété d'ISP SYSTEM, il ne peut être utilisé, reproduit ou communiqué sans son accord préalable écrit.
Les informations mentionnées dans la présente fiche sont susceptibles d'évoluer, merci de vous renseigner auprès d'ISP System.