



Caméra vidéo sous vide basse température

mise à jour : 18/09/2017

page 1

Cette caméra vidéo peut être utilisée dans le cadre d'observation de zone d'essai en environnement basse température sous vide.
Connexion USB ou Ethernet.
Faible consommation. Visualisation en temps réel ou sous enregistrement.

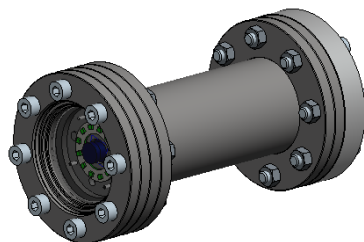
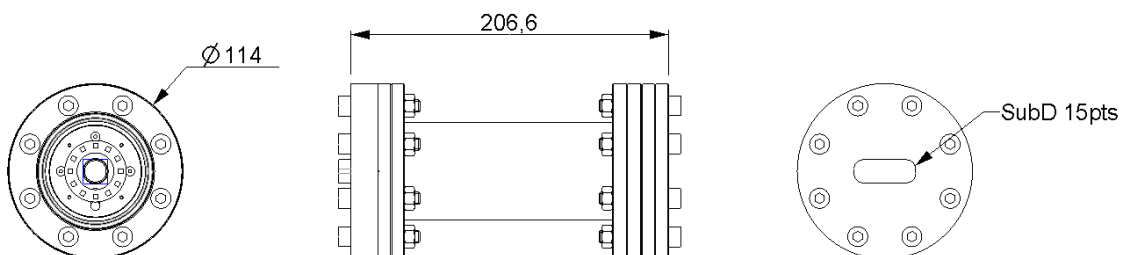


Photo non contractuelle

Applications :

- Maintien en température possible avec réchauffage interne et externe.
- Fonctionnement possible jusqu'à -150°C.
- Sonde de température interne PT1000
- Caméra ethernet (720p max)
- Alimentation 12V
- Eclairage LED interne 12V

Encombres :



Caméra étanche Vide 10-6 mbar
Température hors opérationnel : -20 / +100°C
Température opérationnel : 0 / +60°C