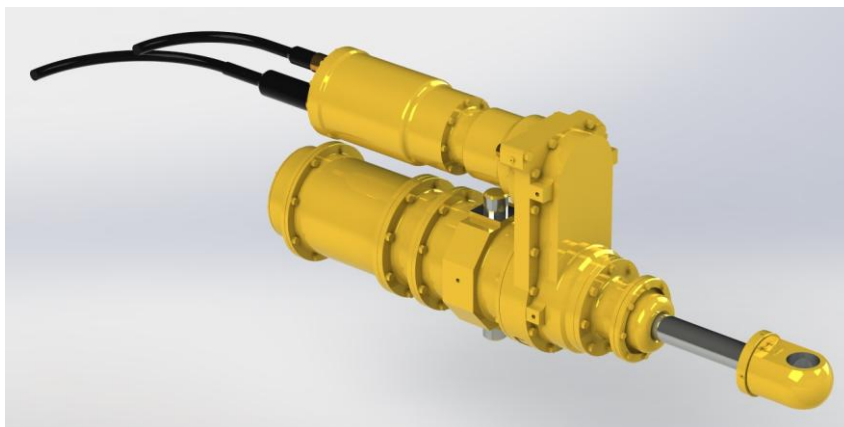




FICHE TECHNIQUE  
ISP 14A710FPI0001-A  
UPDATE: 2017/08/25

## Actionneur électrique linéaire immersible 250mm de course

Page 1/2



### ACTIONNEUR LINEAIRE IMMERSIBLE POUR FORTES CHARGES

#### Application

Cet actionneur est adapté aux applications pour plateformes pétrolières, crochets sur bateaux, et portes basculantes.

Le marché visé est le naval

#### Description

- Moteur courant continu
- Vis à rouleaux
- Actionneur "push-pull"
- Connecteur électrique MIL-D38999
- Peinture spéciale pour environnements difficiles
- Résiste à 50 bars de pression
- Certifié MIL-STD-810

*Tous nos produits peuvent être personnalisés pour correspondre à vos exigences*

ISP SYSTEM • SA au capital 1 000 000 € • ZI de la Herray - B.P. 10047 • 65501 Vic-en-Bigorre • FRANCE  
Tél : 05 62 33 44 44 • Fax : 05 62 33 44 45 • e-mail : [contact@isp-system.fr](mailto:contact@isp-system.fr) • <http://www.isp-system.fr>  
RCS Tarbes B 410 675 078 • SIRET 410 675 078 00027 • APE 7112B



FICHE TECHNIQUE  
ISP 14A710FPI0001-A  
UPDATE: 2017/08/25

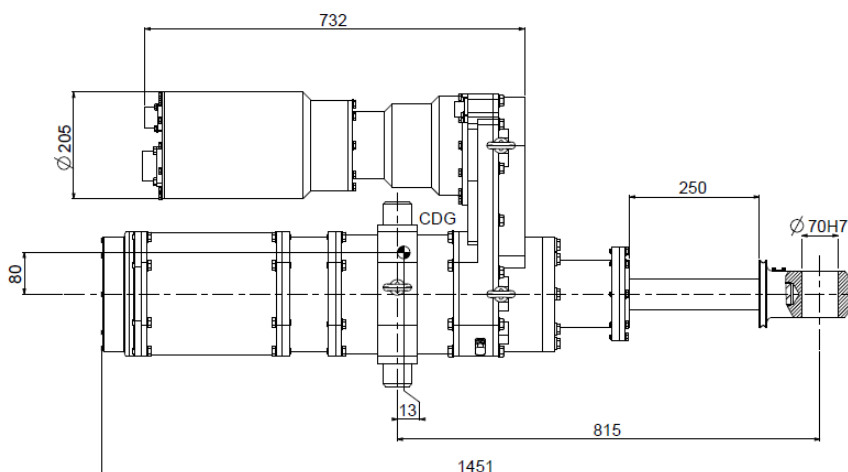
## Actionneur électrique linéaire immersible 250mm de course

Page 2/2

### Données techniques

<u>Caractéristiques</u>	<u>Spécifications</u>
Course	200 mm
Vitesse maximale	30 mm/s
Force	200 kN
Encombrement	1500 x 600 x 300 mm <sup>mm</sup>
Poids	350 kg
Matériau	Inox
Electrique	BLDC 400V 50Hz 3-phases
Electronique	TOR
Indice de protection	Jusqu'à 500m de profondeur

### Dimension (mm) pour une course de 250mm



*Note: D'autres informations et schémas peuvent être fournis sur demande*

ISP SYSTEM • SA au capital 1 000 000 € • ZI de la Herray - B.P. 10047 • 65501 Vic-en-Bigorre • FRANCE  
Tél : 05 62 33 44 44 • Fax : 05 62 33 44 45 • e-mail : [contact@isp-system.fr](mailto:contact@isp-system.fr) • <http://www.isp-system.fr>  
RCS Tarbes B 410 675 078 • SIRET 410 675 078 00027 • APE 7112B

This document belongs to ISP SYSTEM, it cannot be used, copied or communicated without a prior written agreement.  
The mentioned information, herein, are subject to change. Thanks to consult ISP SYSTEM