

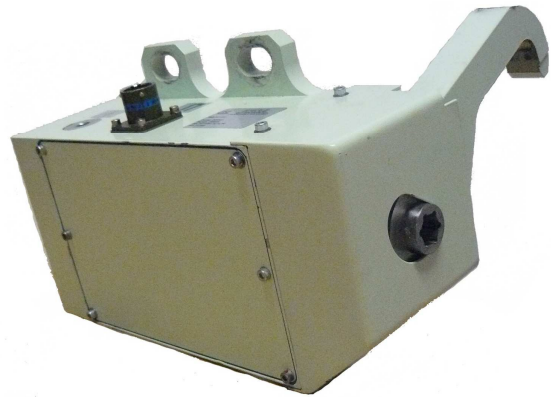
ACTIONNEUR DE VERROUILLAGE PORTE AR VEHICULE BLINDE

CARACTERISTIQUES TECHNIQUES :

- Consommation électrique réduite
- Verrouillage et déverrouillage rapide
- Effort de traction du crochet 250 daN
- Possibilité d'utilisation en binôme

CONTRAINTES PRINCIPALES

- Environnement sévère :
 - Etanchéité IP65-9k
 - Résistance au brouillard salin 48 h
 - Température d'utilisation -32°C /+50°C
 - Accélération supportée : 3 g
 - Continuité électrique 2.5mΩ sous 10A
 - CEM suivant MIL STD 461 Ce 102/RE102



Actionneur de verrouillage porte arrière

PRESTATION ISP SYSTEM :

- Conception / Prototypes/ Qualification produit
- Industrialisation et homologation série
- Production série (prévu à <250 u/an)