

VIDEO TELESCOPE D'ALIGNEMENT VTA 100

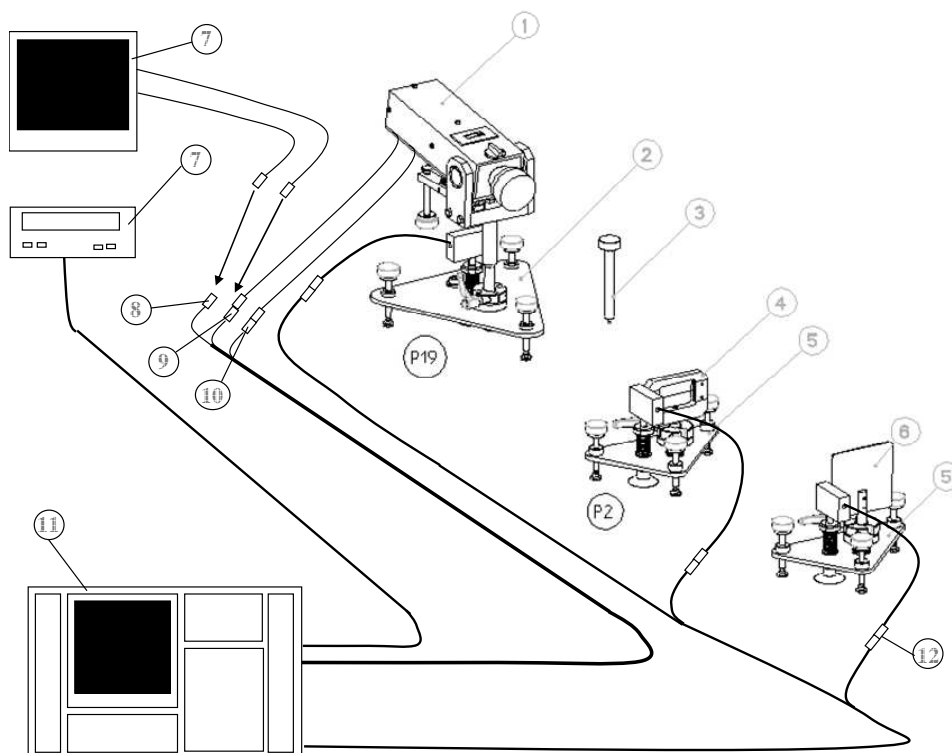
Réf : ISP00/C/0517
Date : 31/01/03

Le VTA 100 permet d'effectuer des contrôles d'alignement à l'aide de cibles disposées sur la ligne de visée.



- La mise au point du télescope est télécommandée depuis le boîtier électrique. Elle peut également être mémorisée.
- Le VTA est adapté au fonctionnement en ambiance atelier.

Caractéristiques



- Diamètre objectif : 45 mm
 - Image : droite, en couleur
 - Champ : 0.75° environ
 - Réticule : intégré dans le télescope
 - Distance de visée : 90 cm à ∞
 - Collimateur
 - Mise au point : manuelle et électrique
 - Résolution en pixels (H 752 x V 582)
 - Standard vidéo : PAL haute résolution : 460 lignes
 - Gain : automatique
 - Moniteur Vidéo
 - Boîtier électronique (avec télécommande mise au point et mémorisation des réglages)
 - Câbles de liaisons (longueur 10 m vers VTA et 3m vers moniteur)
 - Alimentation 220 V- 50Hz
 - Dimensions VTA (Lxlxh=) : 320 x 75 x 110mm
- Options :**
- Champ modifié
 - Support de lunette
 - Cibles spéciales
 - Mallette de rangement

VIDEO TELESCOPE D'ALIGNEMENT VTA 100

Réf : ISP00/C/0517
Date : 31/01/03

Exemple d'utilisation de l'outillage



Outillage de visée équipé de Lunette télescope

mires

Outillages de visée équipés de lunette télescope en cours de montage



Exemple de valise de transport pour des outillages de visée

