



TABLE DE MICRO-POSITIONNEMENT TMP29-25-200 Actionneur pour transport LMJ

Réf : 11A599 FPI 004B
Date : 26/01/2012

La table de micro-positionnement TMP assure des mouvements de très grande précision et supporte des charges jusqu'à 200 N.

- La table TMP est entraînée en rotation par un moteur pas à pas, par l'intermédiaire d'un étage de grande réduction raide et irréversible.
- La TMP 29-25-200 est dotée d'un guidage à billes sans recirculation, doux et précis, elle permet l'utilisation en actionneur linéaire ou en glissière motorisée, tout en limitant les frottements.
- Cette table peut être utilisée comme poussoir avec une capacité de charge polarisée de 200 N sans altération de ses performances et avec une irréversibilité totale du mouvement.
- L'ensemble de ces caractéristiques en font un matériel industriel précis fiable et robuste. L'actionneur peut être adapté à la demande du client.



Applications possibles du système

Positionnement précis :

- d'optiques
- de capteurs
- de structures

Spécifications Techniques

Version LMJ

Entraînement :

Moteur pas à pas Hybride, bipolaire 400 pas /tour.

Tension d'alimentation	24 à 48 V
Courant	0,35 A/phase
Résistance	33 Ω /phase
Inductance	7 mH/phase

Spécification Techniques :

Course utile	+/-14.5 mm
Résolution de construction	25 nm /pas moteur
Incrément minimum de commande	3 pas moteurs
Précision RMS	≤ 90 nm +2% de la course
Hystérésis	$\leq \pm 9\mu$ m

Masse : 1.5 kg environ

Température optimale d'utilisation : 20 à 22 °C

Facteur de service :

Suivant application, nous consulter

Table livrée en standard avec connecteur type SUB D mâle 9 points

Capacité en charge :

- Axiale, radiale et transverse jusqu'à 200 N.
- Les charges combinées doivent être validées par ISP SYSTEM

Détecteurs intégrés :

- 2 contacts fin de course NF
- 1 contact origine activé sur la moitié de la course, répétabilité unidirectionnelle court terme pour 10 manœuvres : $< 10 \mu$ m RMS

Raideurs (au bout de l'axe de sortie) :

- Axiale KZ : 14.10^6 N/m
- Radial KX : 15.10^6 N/m
- Transverse KY : 30.10^6 N/m

Options :

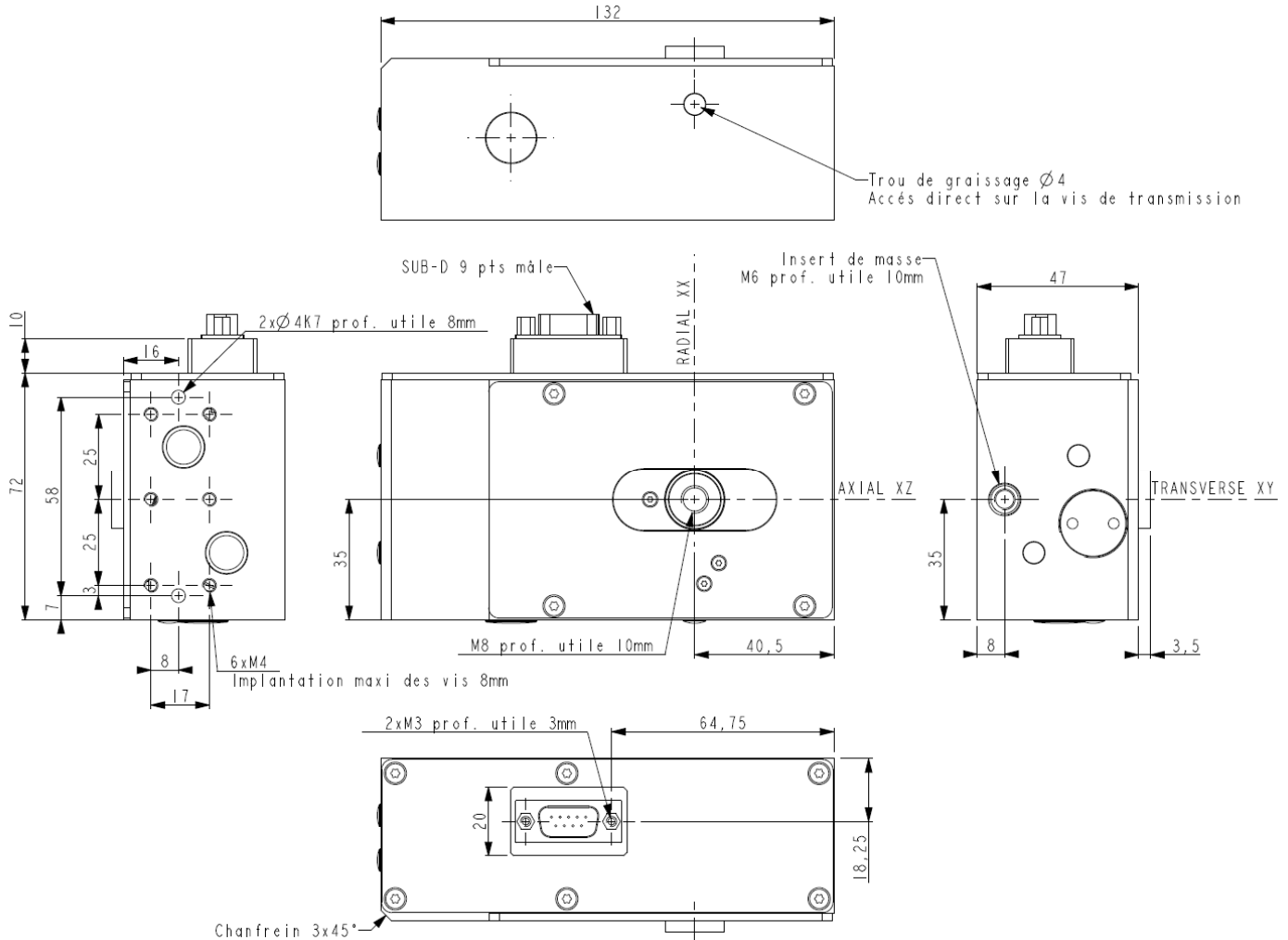
- Conditionnement pour utilisation en classe de propreté ISO6
- Dispositif de polarisation des efforts permettant de supporter les charges axiales de ± 10 N.



TABLE DE MICRO-POSITIONNEMENT TMP 29-25-200 Actionneur pour transport LMJ

Réf : 10D048 FPI 004B
Date : 26/01/2012

Encombrement et interfaces



Câblage de l'actionneur

Tableau des conditions d'environnement

N°	Ref signal	connexion
1	Moteur 1 A+	Phase A+
2	Moteur 1 A-	Phase A-
3	Moteur 1 B+	Phase B+
4	Moteur 1 B-	Phase B-
5	Moteur 1 BL	Relié à la masse mécanique du TMP
6	Moteur 1 CC	Commun Contact
7	Moteur 1 OR	Contact origine
8	Moteur 1 FC-	Contact fin de course -
9	Moteur 1 FC+	Contact fin de course +

Caractéristique	Unité	En exploitation En montage et intégration	En stockage, conditionnement
Température	°C	21 ± 0.5	18- 25
Hygrométrie	% Hr	40 - 60	40 - 65
Classe de propreté		ISO6	
Pression	mbar	Pression Atmosphérique	

Un trou fileté M6 profondeur utile 10 mm situé sur l'arrière de l'actionneur permet de relier celui-ci à la masse de la structure.

Nota: Les données de la présente fiche sont fournies à titre indicatif, sous réserve de modifications suite aux perfectionnements techniques.