

PLATEAU PLANIMETRIQUE ROTULE DE PRECISION PPR 2-2-2-14200-35-0-171

**LE PLATEAU PLANIMETRIQUE
ROTULE PERMET DES DEGRES
DE LIBERTE EN ROTATION ET
EN TRANSLATION DE GRANDE
PRECISION.**

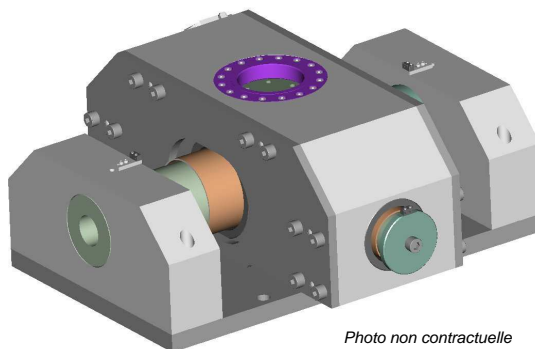


Photo non contractuelle

- Il est basé sur l'emploi d'une technologie de type cardans utilisant des croisillons réalisés avec des éléments roulants précontraints raides et précis.
- Son architecture lui confère la possibilité d'autoriser à la fois des libertés en translation et en rotation grâce à des guidages à éléments roulants sans recirculation limitant les frottements de contact.
- Il peut supporter des efforts suivant ses axes jusqu'à 14200 N sans altération de ses performances.
- L'ensemble de ces caractéristiques en font un matériel industriel précis fiable et robuste. Elle peut en outre être rendue simplement compatible d'une utilisation en salle blanche.
- L'actionneur peut être adapté à la demande du client.

Applications possible du système

Positionnement précis :

- d'optiques
- de capteurs
- De structures

Liaison de grande raideur avec degrés de liberté permettant le positionnement dans l'espace de structures lourdes.

Spécification Techniques

Versions standards

Rotulage autour de X : 2°

Rotulage autour de Y : 2°

Rotulage autour de Z : 2°

Course admissible suivant X : 35 mm

Course admissible suivant Z : 171 mm

Raideur moyenne : 290 N/ μ m

Capacité de charge théorique : 14200 N

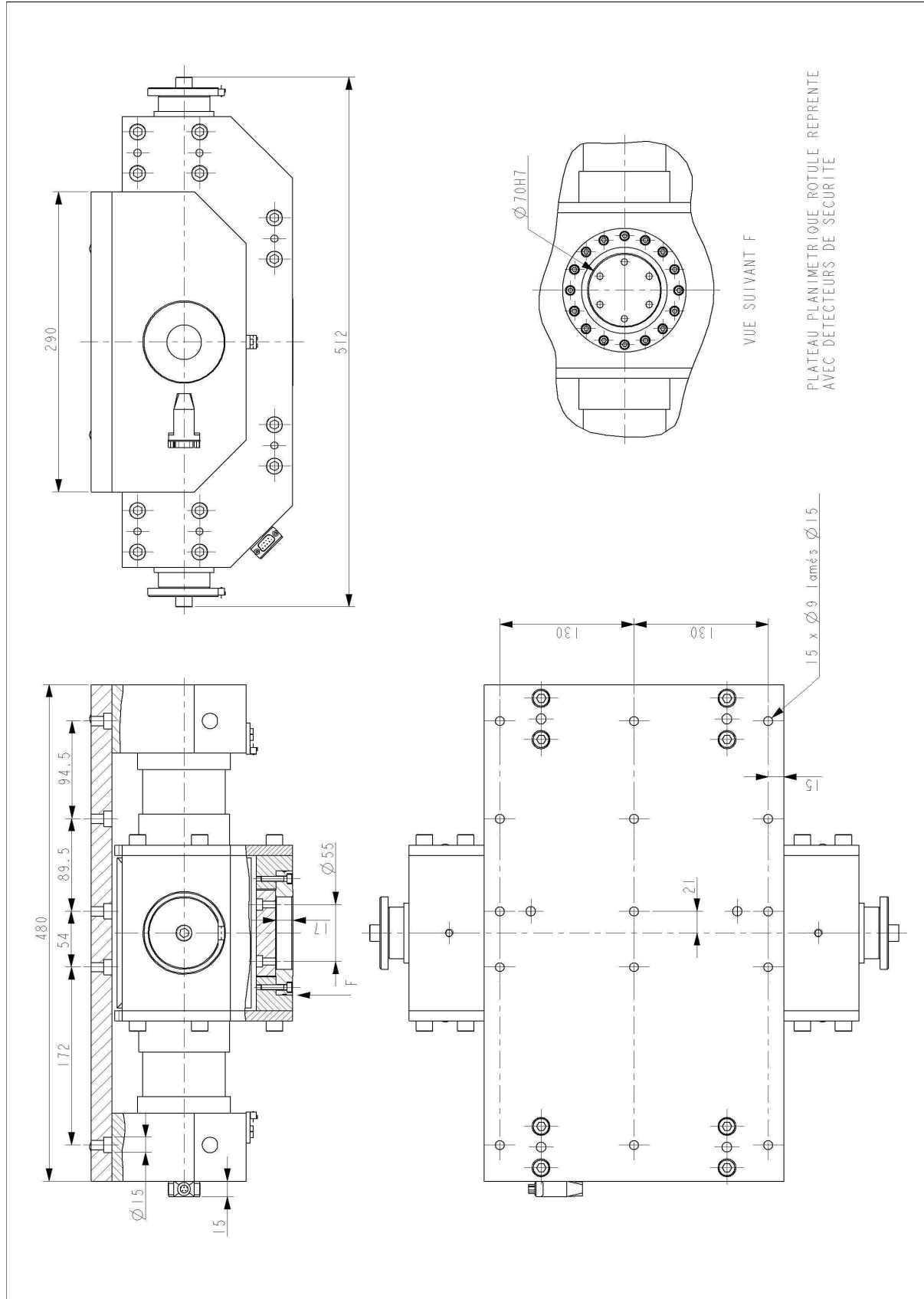
Dimension hors tout : 490 x 480 x 190 (mm³)

Masse : 65 Kg

Température optimale d'utilisation : 20 à 22 °C

**PLATEAU PLANIMETRIQUE ROTULE DE
PRECISION
PPR 2-2-2-14200-35-0-171**

Réf : ISP00/C/1335
Date : 30/01/03



Nota: Les données de la présente fiche sont fournies à titre indicatif, sous réserve de modifications suite aux perfectionnements techniques.