



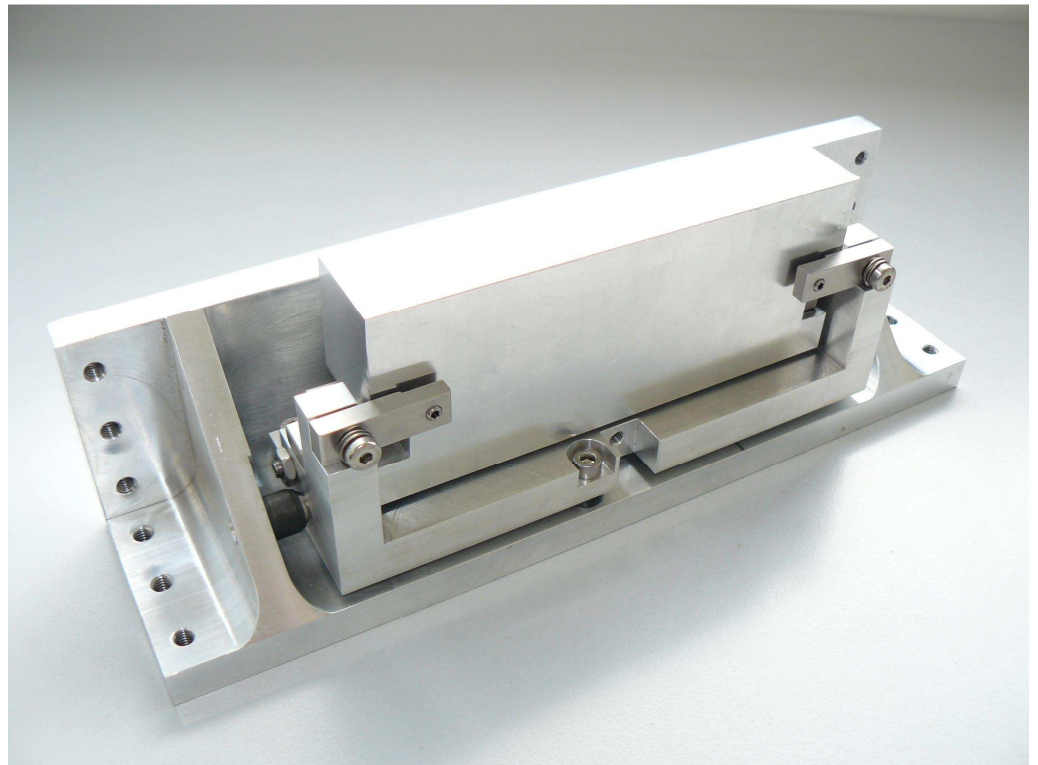
FICHE PRODUIT  
ISP 09R029FPI0001A

## Monture de miroir parallélépipédique

*mise à jour : 01/08/2013*

*page 1*

**Cette monture de miroir permet le positionnement et le maintien isostatique de miroirs massifs parallélépipédiques**



*Photos non contractuelles*

### **Conception :**

- Les pièces structurales sont usinées dans un alliage d'aluminium coulé garantissant leur stabilité dimensionnelle
- Le miroir est supporté isostatiquement (trait point plan) et les bridages sont effectués en vis-à-vis des points d'appuis
- La disposition des points d'appui est étudiée pour limiter la flèche du miroir
- Les montures sont compatibles d'un montage horizontal ou vertical
- L'impact du bridage sur la forme de la face active est minimisé

### **Applications :**

- Maintien de miroirs massifs, refroidis ou non

ISP SYSTEM • SA au capital 1 000 000 € • ZI de laHerray - B.P. 10047 • 65501 Vic-en-Bigorre • FRANCE  
Tél : 05 62 33 44 44 • Fax : 05 62 33 44 45 • e-mail : [contact@isp-system.fr](mailto:contact@isp-system.fr) • <http://www.isp-system.fr>  
RCS Tarbes B 410 675 078 • SIRET 410 675 078 00027 • APE 7112B

Ce document est la propriété d'ISP SYSTEM, il ne peut être utilisé, reproduit ou communiqué sans son accord préalable écrit.  
Les informations mentionnées dans la présente fiche sont susceptibles d'évoluer, merci de vous renseigner auprès d'ISP System.

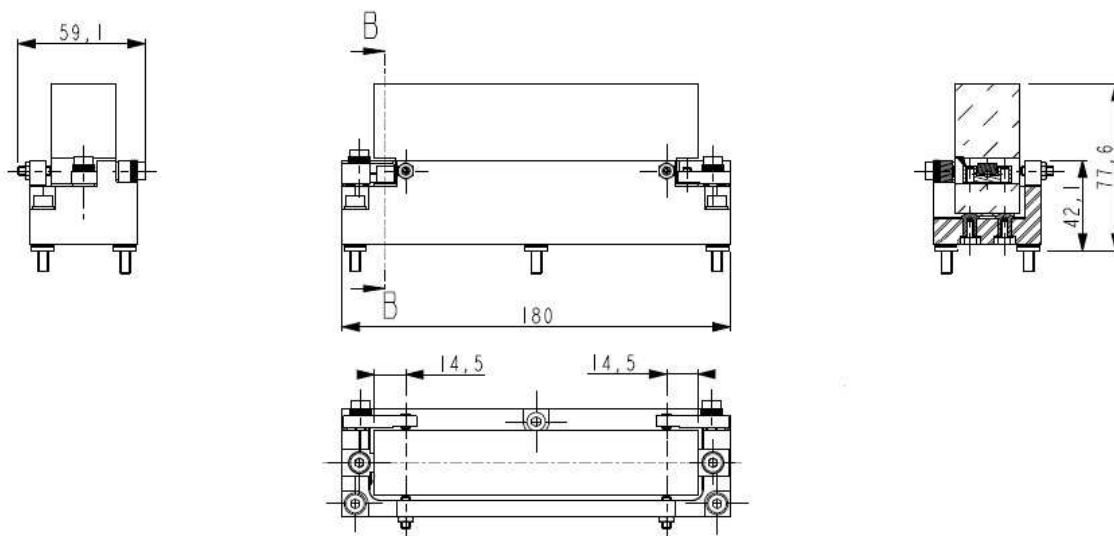


## Monture de miroir parallélépipédique

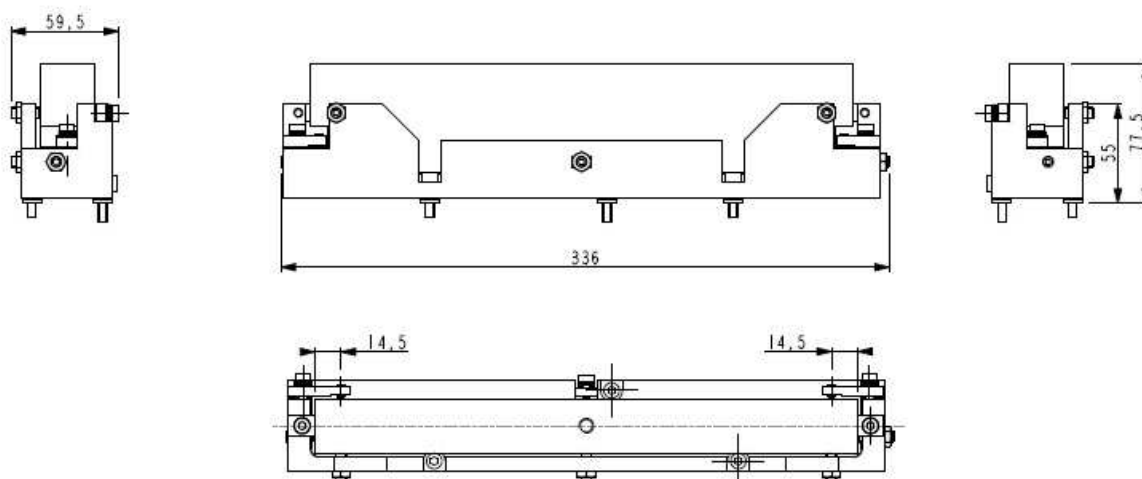
mise à jour : 01/08/2013

page 2

### Encombres :



Version miroir longueur 150mm



Version miroir longueur 300mm

ISP SYSTEM • SA au capital 1 000 000 € • ZI de laHerry - B.P. 10047 • 65501 Vic-en-Bigorre • FRANCE  
Tél : 05 62 33 44 44 • Fax : 05 62 33 44 45 • e-mail : [contact@isp-system.fr](mailto:contact@isp-system.fr) • <http://www.isp-system.fr>  
RCS Tarbes B 410 675 078 • SIRET 410 675 078 00027 • APE 7112B

Ce document est la propriété d'ISP SYSTEM, il ne peut être utilisé, reproduit ou communiqué sans son accord préalable écrit.  
Les informations mentionnées dans la présente fiche sont susceptibles d'évoluer, merci de vous renseigner auprès d'ISP System.