



FICHE PRODUIT

SD2124

Contrôleur 2 axes moteurs pas à pas sans codeur

ISP13A665FPI0011 C

mise à jour : 26/07/2013

page 1

Présentation

Contrôleur deux axes pour moteur pas à pas bipolaires

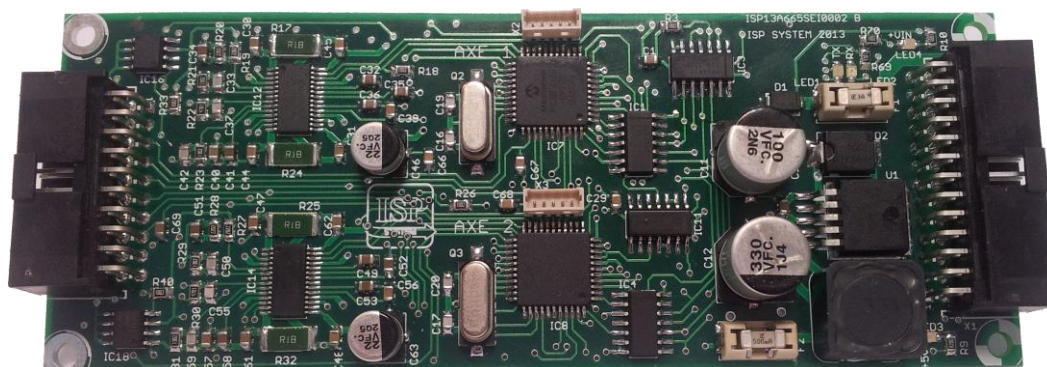


Photo non contractuelle

Caractéristiques logicielles

- Mouvement absolu et relatif
- Déplacement moteur par pas entiers, 1/2 pas, 1/4 pas ou 1/16 pas
- Profil de vitesse de type marche/arrêt ou rampe d'accélération
- Prise d'origine sur fin de course ou sur butée mécanique
- Courant moteur réglable de manière logicielle (maximum 1A)
- Butées logicielles maximales et minimales réglables par configuration
- Décalage de la position d'origine modifiable par l'utilisateur
- Adresse des axes paramétrable
- Fonctionnement par profils d'actionneurs configurables (jusqu'à 8 profils mémorisables)

Caractéristiques matérielles

- Moteur bipolaire
- Fins de course (positif et négatif) pouvant être inversés/désactivés par configuration logicielle
- Capteur origine pouvant être inversé/désactivé par configuration logicielle
- Les capteurs de fin de course et d'origine peuvent être configurés à fermeture ou à ouverture
- Chaque axe dispose d'une entrée de commande par mesure de largeur d'impulsion

ISP SYSTEM • SA au capital 1 000 000 € • ZI de la Herray - B.P. 10047 • 65501 Vic-en-Bigorre • FRANCE
Tél : 05 62 33 44 44 • Fax : 05 62 33 44 45 • e-mail : contact@isp-system.fr • <http://www.isp-system.fr>
RCS Tarbes B 410 675 078 • SIRET 410 675 078 00027 • APE 7112B

Ce document est la propriété d'ISP SYSTEM, il ne peut être utilisé, reproduit ou communiqué sans son accord préalable écrit.
Les informations mentionnées dans la présente fiche sont susceptibles d'évoluer, merci de vous renseigner auprès d'ISP System.



FICHE PRODUIT

SD2124

Contrôleur 2 axes moteurs pas à pas sans codeur

ISP13A665FPI0011 C

mise à jour : 26/07/2013

page 2

Applications :

- Pilotage d'actionneur de positionnement utilisant des moteurs pas à pas
- Commande de système multiaxes avec possibilité de chaîner plusieurs cartes entre-elles par un bus de communication
- Pilotage de systèmes de laboratoire avec interface sous Windows
- Application de démonstration (Windows) fournie

Spécifications techniques :

Alimentation	+12-24VDC \pm 5% 3A
Protections surintensité	Fusibles CMS sur support
Protections surtension	Diodes transil
Nombre d'axe moteur	2
Type de moteur	Pas à pas bipolaire 4 fils
Courant moteur	1A RMS, 2A en pic
Dimensions (L x l x h)	130×50×20mm
Fixation	4 trous pour vis M3
Mise à la masse	2 trous métallisés pour vis M3
Ventilation	Convection naturelle
Poids	55g

ISP SYSTEM • SA au capital 1 000 000 € • ZI de la Herray - B.P. 10047 • 65501 Vic-en-Bigorre • FRANCE
Tél : 05 62 33 44 44 • Fax : 05 62 33 44 45 • e-mail : contact@isp-system.fr • <http://www.isp-system.fr>
RCS Tarbes B 410 675 078 • SIRET 410 675 078 00027 • APE 7112B

Ce document est la propriété d'ISP SYSTEM, il ne peut être utilisé, reproduit ou communiqué sans son accord préalable écrit.
Les informations mentionnées dans la présente fiche sont susceptibles d'évoluer, merci de vous renseigner auprès d'ISP System.



FICHE PRODUIT

SD2124

Contrôleur 2 axes moteurs pas à pas sans codeur

ISP13A665FPI0011 C

mise à jour : 26/07/2013

page 3

Communication	
Moyen de communication	Passerelle USB et bus RS485
Mode de communication	Trame ASCII
Contrôle d'erreur	Checksum sur la trame (XOR)
Adresse des axes	Configurable logiciellement par l'utilisateur
Voyants	
Présence tension	+12VDC et +5VDC (verts)
Communication USB	Emission/TX (vert) et réception/RX (orange)
Entrées	
Tout-Ou-Rien non isolées	6 fins de course (FDC+, FDC- et ORI pour chaque axe)
	+5VDC/1mA non isolées
Comptage PWM	2 entrées de mesure de largeur d'impulsion
	0-5V±5% ($\Delta t_{\min}=320\text{ns}$)
Sorties	
Tout-Ou-Rien isolées	5 signaux (MVT, DEFAULT pour chaque axe et STATUT de la carte)
	+12-24VDC ±5%/10mA opto-isolées

ISP SYSTEM • SA au capital 1 000 000 € • ZI de la Herray - B.P. 10047 • 65501 Vic-en-Bigorre • FRANCE
 Tél : 05 62 33 44 44 • Fax : 05 62 33 44 45 • e-mail : contact@isp-system.fr • <http://www.isp-system.fr>
 RCS Tarbes B 410 675 078 • SIRET 410 675 078 00027 • APE 7112B

Ce document est la propriété d'ISP SYSTEM, il ne peut être utilisé, reproduit ou communiqué sans son accord préalable écrit.
 Les informations mentionnées dans la présente fiche sont susceptibles d'évoluer, merci de vous renseigner auprès d'ISP System.

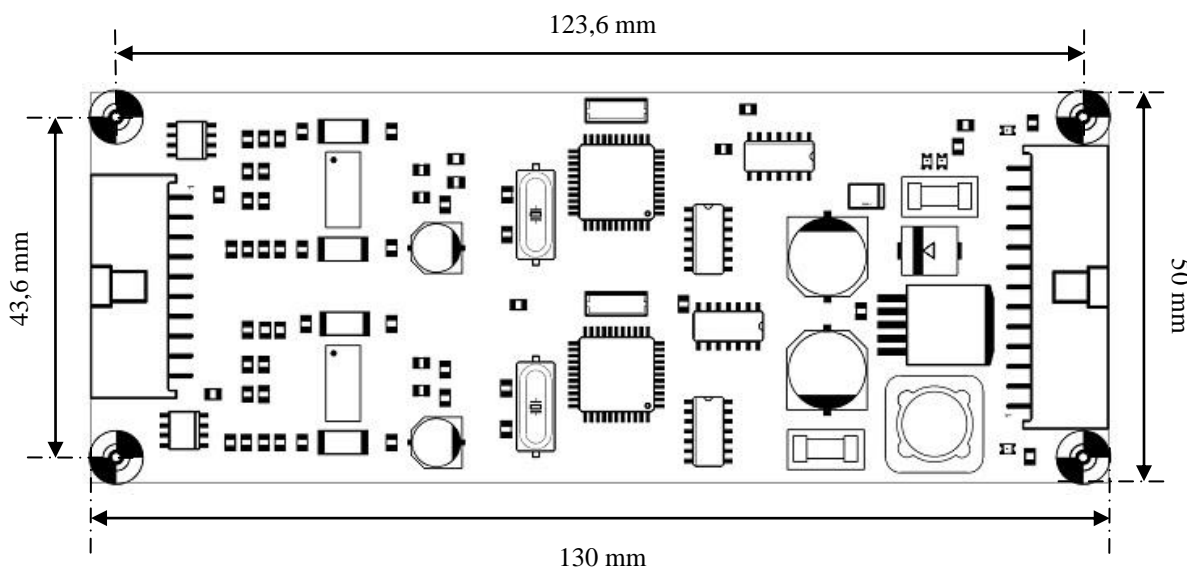


**Contrôleur 2 axes
moteurs pas à pas
sans codeur**

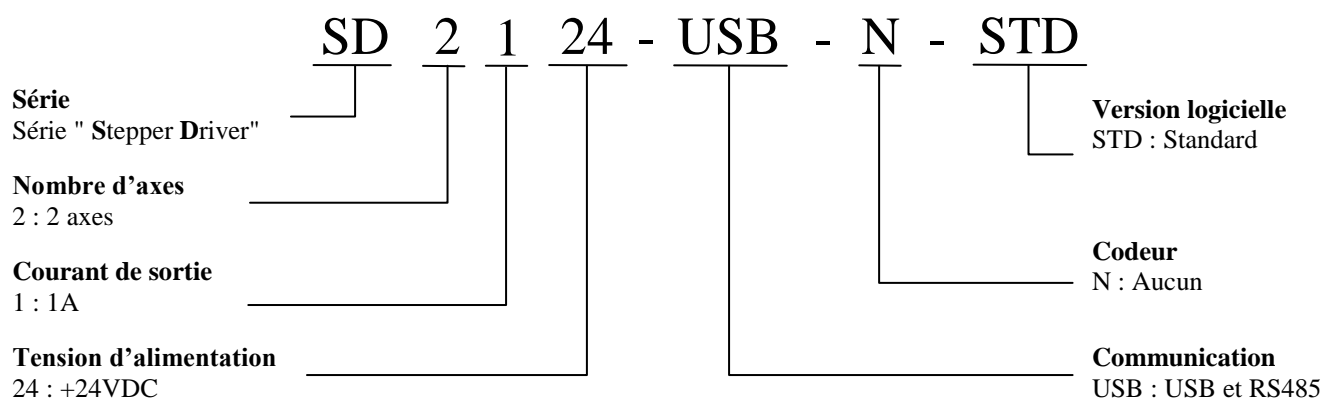
ISP13A665FPI0011 C

mise à jour : 26/07/2013

Dimensions



Code commande



Pour des spécifications différentes, nous consulter.

ISP SYSTEM • SA au capital 1 000 000 € • ZI de la Herray - B.P. 10047 • 65501 Vic-en-Bigorre • FRANCE
 Tél : 05 62 33 44 44 • Fax : 05 62 33 44 45 • e-mail : contact@isp-system.fr • <http://www.isp-system.fr>
 RCS Tarbes B 410 675 078 • SIRET 410 675 078 00027 • APE 7112B

Ce document est la propriété d'ISP SYSTEM, il ne peut être utilisé, reproduit ou communiqué sans son accord préalable écrit.
 Les informations mentionnées dans la présente fiche sont susceptibles d'évoluer, merci de vous renseigner auprès d'ISP System.