



FICHE PRODUIT

ISP C1AMPP-00

Carte de pilotage 2 moteurs pas à pas

ISP10A523FPI0005 C

mise à jour : 21/01/2013

page 1

Présentation :

Carte de pilotage de deux axes de moteur pas à pas bipolaires

Mode de pilotage possible :

- Déplacement absolu et relatif
- Avance moteur par pas entiers, 1/2 pas, 1/4 pas ou 1/16 pas
- Profil de vitesse de type marche/arrêt ou avec rampe d'accélération
- Prise d'origine sur capteur d'origine
- Courant moteur réglable de manière logicielle (maximum 1A)
- Butées logicielles positives et négatives réglables par configuration

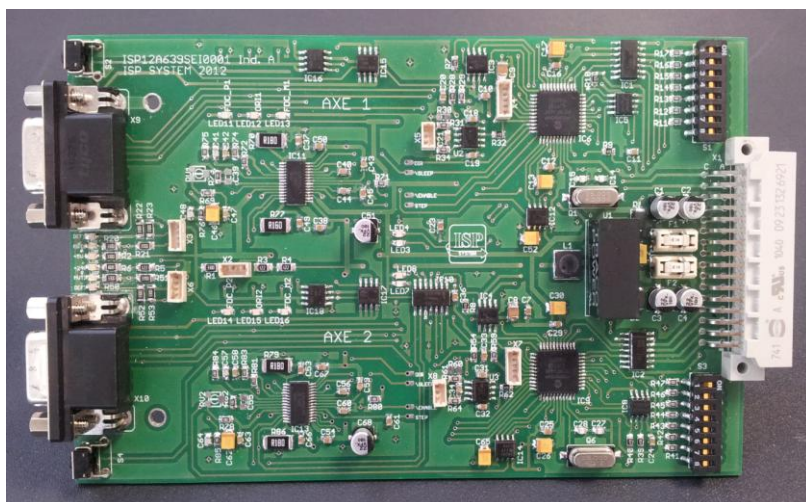


Photo non contractuelle

Chaque axe dispose des interfaces suivantes :

- Moteur de type bipolaire
- Deux entrées fin de course (positif et négatif) pouvant être inversées par configuration logicielle (désactivation possible)
- Une entrée capteur d'origine pouvant être inversée par configuration logicielle (inhibition possible)
- Les capteurs de fin de course et d'origine peuvent être configurés à fermeture ou à ouverture
- Chaque axe dispose d'une entrée analogique 0-10V 10 bits

Alimentation :

- Alimentation de puissance : 24VDC
- Alimentation logique : 5VDC

ISP SYSTEM • SA au capital 1 000 000 € • ZI de la Herray - B.P. 10047 • 65501 Vic-en-Bigorre • FRANCE
Tél : 05 62 33 44 44 • Fax : 05 62 33 44 45 • e-mail : contact@isp-system.fr • <http://www.isp-system.fr>
RCS Tarbes B 410 675 078 • SIRET 410 675 078 00027 • APE 7112B

Ce document est la propriété d'ISP SYSTEM, il ne peut être utilisé, reproduit ou communiqué sans son accord préalable écrit.
Les informations mentionnées dans la présente fiche sont susceptibles d'évoluer, merci de vous renseigner auprès d'ISP System.



FICHE PRODUIT

ISP C1AMPP-00

Carte de pilotage 2 moteurs pas à pas

ISP10A523FPI0005 C

mise à jour : 21/01/2013

page 2

Pilotage :

- Utilisation d'un bus **CAN** avec le protocole **CANOpen** pour le pilotage des cartes
- Passerelle **USB** pour pilotage via une interface Windows fournie

Applications :

- Pilotage d'actionneur de positionnement utilisant des moteurs pas à pas
- Commande de système multiaxes par la possibilité de brancher la carte sur un fond de panier avec dialogue sur un bus de communication CAN.
- Pilotage de systèmes de laboratoire avec interface sous Windows

Spécifications techniques :

Caractéristiques (hors options)	Valeurs
Intensité maximale moteur	1A par phase
Tension moteur	24VDC
Dimensions	Format Europe (100 mm x 160 mm) rackable
Connecteur moteur Connecteur alimentation – bus de communication	SUBD 9 points femelle DIN 41612 B/2 32 voies

ISP SYSTEM • SA au capital 1 000 000 € • ZI de la Herray - B.P. 10047 • 65501 Vic-en-Bigorre • FRANCE
Tél : 05 62 33 44 44 • Fax : 05 62 33 44 45 • e-mail : contact@isp-system.fr • <http://www.isp-system.fr>
RCS Tarbes B 410 675 078 • SIRET 410 675 078 00027 • APE 7112B

Ce document est la propriété d'ISP SYSTEM, il ne peut être utilisé, reproduit ou communiqué sans son accord préalable écrit.
Les informations mentionnées dans la présente fiche sont susceptibles d'évoluer, merci de vous renseigner auprès d'ISP System.